

PK 50002 EH

**FUNCTIONAL DESIGN.
BETERE AFWERKING
EN VERHOOGD
WERKCOMFORT EEN
KRAANLEVEN LANG.**

LIFETIME EXCELLENCE



LIFETIME EXCELLENCE

PALFINGER laadkranen overtuigen door hun superieure prestatie. Rendabiliteit en betrouwbaarheid zijn gedurende de volledige levensduur gegarandeerd. Van het vinden van oplossingen tot en met de wederverkoop.

- **Sterker oplossingsgeoriënteerd**
- **Waardevaster**
- **Rendabeler**
- **Betrouwbaarder**
- **Onderhouds-vriendelijker**
- **Milieuvriendelijker**
- **Bedieningsvriendelijker**
- **Meer toepassingen**



liapor
RAMBOCK

BEDIENERSVRIENDELIJK PRODUCTDESIGN

- Meer efficiency in fly-jib bedrijf door DPS Plus
- Maximale benutting van het werkbereik dankzij HPSC
- Extra toepassingsmogelijkheden dankzij Power Link Plus
- Efficiënter en sneller dankzij eindloos zwenkwerk
- Meer bedrijfsuren dankzij onderhoudsarm uitschuifstelsel





EERSTEKLAS KWALITEIT IN DESIGN EN PERFORMANCE

12 Highlights



Eindloos zwenkwerk

Onbeperkte beweging

Doelmatiger bij gebruik door sneller kunnen lossen, omdat de kraan langs de kortste weg kan worden gezwenkt. De kraan werkt zo efficiënter en sneller.



Power Link Plus

Veelzijdig inzetbaar

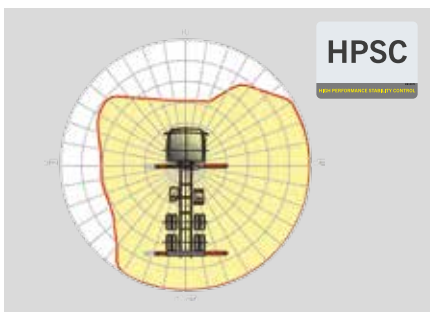
Met de 15 graden overstreekbare knikarm komen ze door lage deuropeningen en kunnen ook binnen gebouwen werken. Lastige kraanwerkzaamheden – zelfs onder moeilijke omstandigheden.



Onderhoudsarm uitschuifstelsel

Reduceert de onderhoudstijd

Met glijblokken vervaardigd uit synthetisch kunststof en de hoogwaardige KTL-coating vereist dit armsysteem aanzienlijk minder onderhoud door de bediener. Dit spaart tijd en geld - en ontziet het milieu.



HPSC

Maximale benutting van het werkbereik

Door de variabele positionering van de steunpoten van het High Performance Stability Control System kan het hefvermogen optimaal worden benut. Bovendien kan de kraan dankzij dit systeem ook op locaties waar weinig ruimte is, worden ingezet.



High Speed Extension

Voor doeltreffende werkzaamheden

De in serie gefabriceerde High Speed Extension verhoogt de snelheid van de uitschuif van de armsysteem. De kraan werkt aanzienlijk sneller en economischer.



Radiografische besturing

In dialoog met de gebruiker

PALFINGER radiografische besturingen zijn uitgerust met lineair en joysticks naar keuze. Bij alle EH modellen wordt de kraanmachinist via een LED-Display over verschillende bedrijfstoestanden geïnformeerd.



Power Link kabellier
Meer comfort met de kabellier

Kenmerkt zich door een geringe constructiehoogte en is ideaal voor toepassing in gebouwen en transport met niet samengevouwen kraanarm. En dankzij de zijdelingse kabelgeleiding van de kabellier kunnen opbouw tijden tot een minimum worden beperkt.



Functional design
Doelmatig en fraai

Robuuste kunststofafdekkingen beschermen de kraancomponenten tegen vuil en beschadiging. Betere afwerking en een verhoogd werkcomfort – een kraanleven lang.



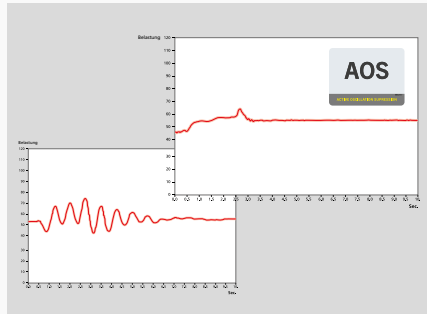
Coatingtechnologie
Oppervlaktebescherming van het hoogste niveau

De basis voor een perfecte bescherming van het oppervlak is een KTL coating. Daarna worden de componenten hetzij in de poedercoat-installatie gecoat dan wel middels een lakrobot met een twee-componenten deklak gespoten. Hoog waardebehoud en een uitstekende bescherming tegen corrosie- een heel kraanleven lang.



Slangapparatuur voor bijhorende producten
Veelzijdig en bedienvriendelijk

Met de slangapparatuur kunnen bijhorende producten heel makkelijk worden aangesloten. Het leggen van de slangapparatuur gebeurt beschermd in de troggen.



AOS
Optimale precisie en veiligheid

Het actieve trillingsdempingssysteem voorkomt 'natrillen' wanneer er plotseling wordt afgeremd of de belasting wijzigt. De spanningspieken bij het uitschuifstelsel worden gereduceerd waardoor materiaalmoeheid en slijtage tot een minimum worden beperkt. Dat komt de wederkoopwaarde ten goede!



DPS Plus
Efficiënter fly-jib-bedrijf

Veelzijdige toepassingsmogelijkheden dankzij het Dual Power System. Met dit systeem kunt u overal en altijd niet alleen met een grote reikwijdte maar ook met een zware belasting werken.

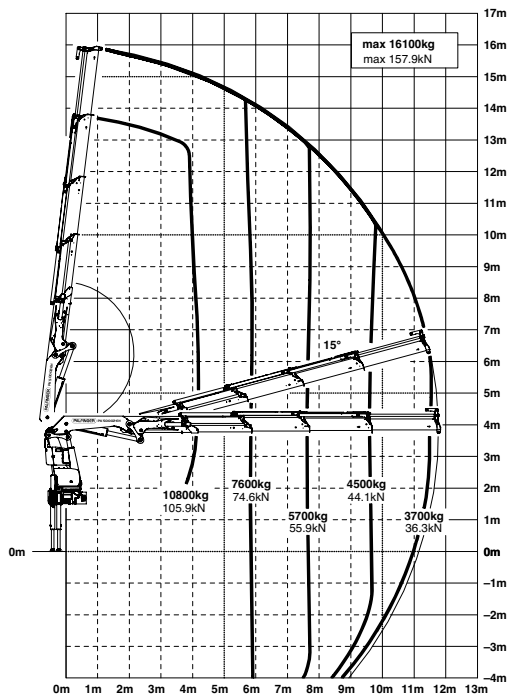


PK 50002

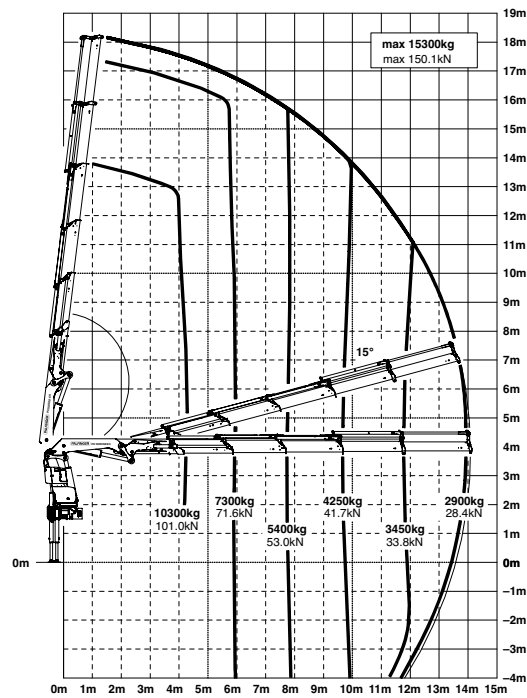
HIGH PERFORMANCE

Ideaal voor grote reikwijdtes.

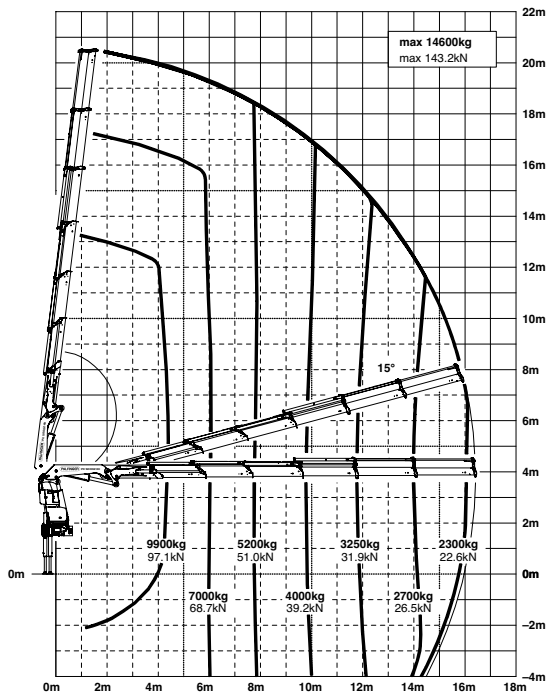
C



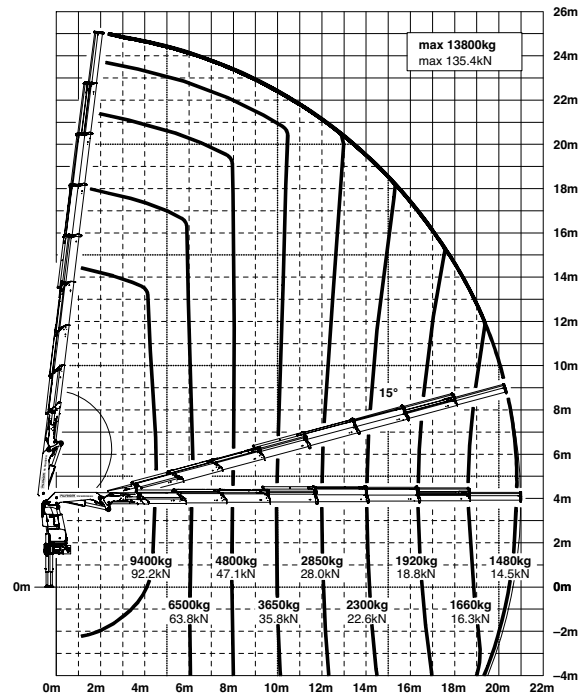
D



E



G



De vermelde reikwijdtes gelden voor een hoofdarmstelling van 20° en zijn derhalve niet de maximumwaarden.

Hefvermogen

max.	16800 kg /164,8 kN	A
4,1 m	11300 kg /110,9 kN	
5,8 m	8100 kg / 79,5 kN	
7,6 m	6200 kg / 60,8 kN	

max.	16400 kg /160,9 kN	B
4,2 m	11000 kg /107,9 kN	
5,8 m	7900 kg / 77,5 kN	
7,6 m	6000 kg / 58,9 kN	
9,6 m	4750 kg / 46,6 kN	

max.	16100 kg /157,9 kN	C
4,2 m	10800 kg /105,9 kN	
5,8 m	7600 kg / 74,6 kN	
7,6 m	5700 kg / 55,9 kN	
9,6 m	4500 kg / 44,1 kN	
11,6 m	3700 kg / 36,3 kN	

max.	15300 kg /150,1 kN	D
4,3 m	10300 kg /101,0 kN	
6,0 m	7300 kg / 71,6 kN	
7,8 m	5400 kg / 53,0 kN	
9,7 m	4250 kg / 41,7 kN	
11,7 m	3450 kg / 33,8 kN	
13,9 m	2900 kg / 28,4 kN	

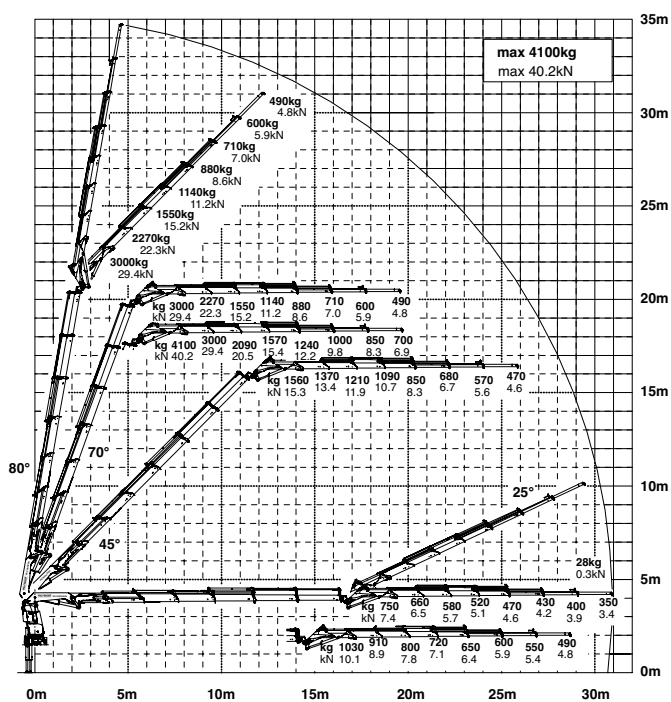
max.	14600 kg/143,2 kN	E
4,4 m	9900 kg / 97,1 kN	
6,1 m	7000 kg / 68,7 kN	
7,9 m	5200 kg / 51,0 kN	
9,8 m	4000 kg / 39,2 kN	
11,8 m	3250 kg / 31,9 kN	
14,0 m	2700 kg / 26,5 kN	
16,2 m	2300 kg / 22,6 kN	

max.	14000 kg /137,3 kN	F
4,5 m	9600 kg / 94,2 kN	
6,2 m	6700 kg / 65,7 kN	
8,0 m	5000 kg / 49,1 kN	
9,9 m	3800 kg / 37,3 kN	
11,9 m	3050 kg / 29,9 kN	
14,1 m	2500 kg / 24,5 kN	
16,4 m	2100 kg / 20,6 kN	
18,6 m	1840 kg / 18,1 kN	

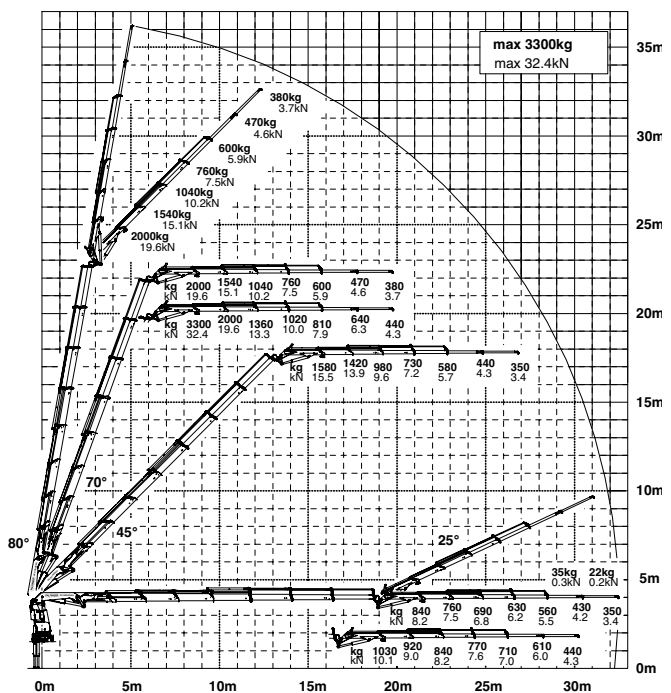
max.	13800 kg /135,4 kN	G
4,5 m	9400 kg / 92,2 kN	
6,2 m	6500 kg / 63,8 kN	
8,0 m	4800 kg / 47,1 kN	
9,9 m	3650 kg / 35,8 kN	
12,0 m	2850 kg / 28,0 kN	
14,2 m	2300 kg / 22,6 kN	
16,4 m	1920 kg / 18,8 kN	
18,6 m	1660 kg / 16,3 kN	
20,8 m	1480 kg / 14,5 kN	
23,0 m*	900 kg / 8,8 kN	
25,0 m*	600 kg / 5,9 kN	

*mechanische verlenging

E PJ 125 E JV1 DPS PLUS

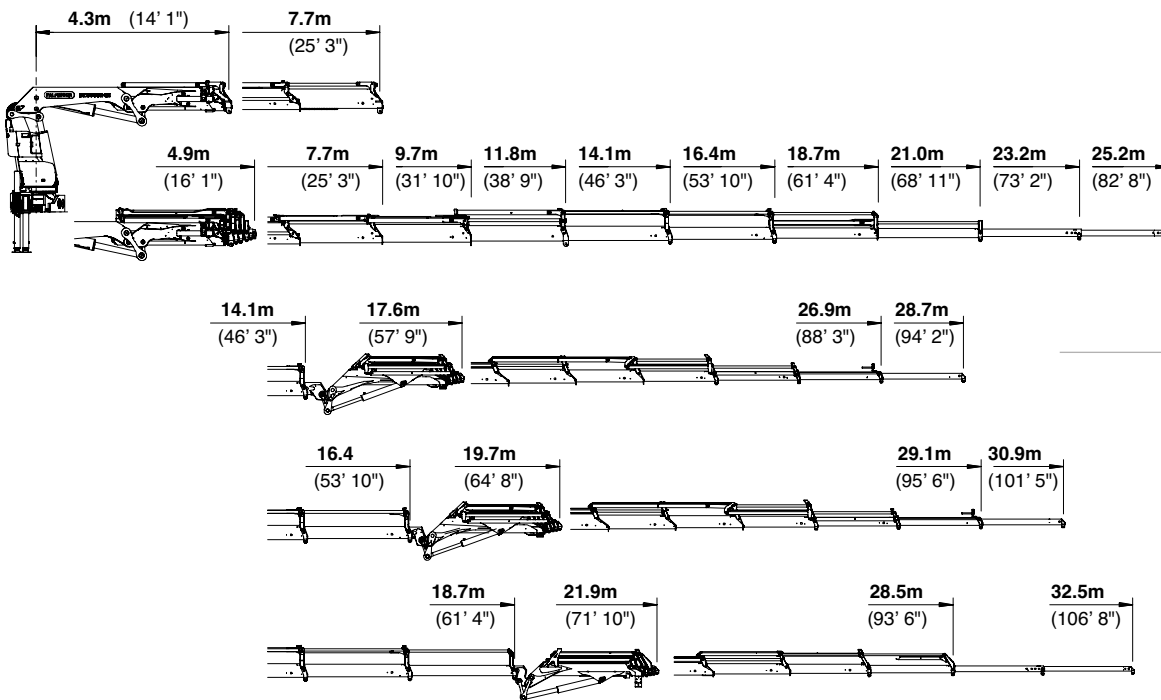


F PJ 080B JV2 DPS PLUS

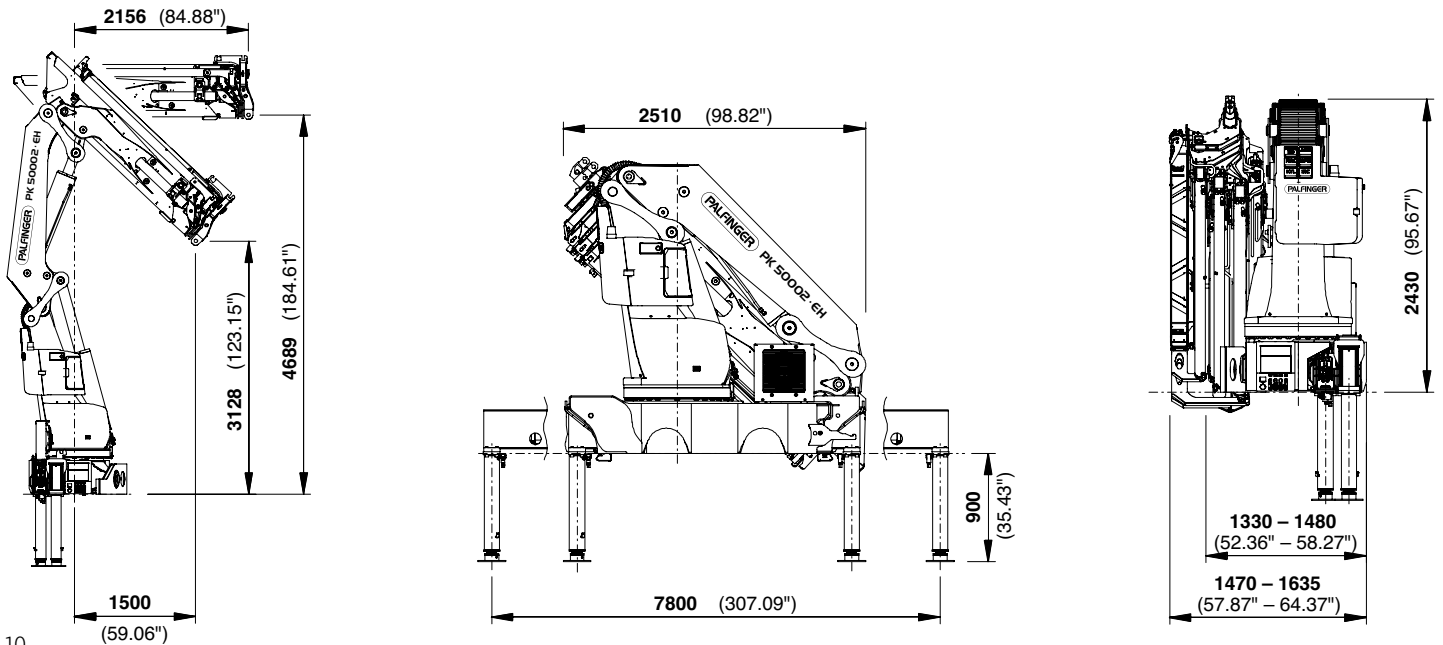


PERFECTE AFMETINGEN

SCHUIFARMVARIANTEN



AFMETING



Technische gegevens

EN 12999 HC1 HD4/B3

PK 50002 EH

Max. hefmoment	48,0 mt/470,9 kNm
Max. hefvermogen	17100 kg/167,8 kN
Max. hydraulische reikwijdte	21,0 m
Max. mechanische reikwijdte	25,2 m
Reikwijdte (met fly-jib)	32,5 m
Zwenkbereik	eindloos

D PJ125E JV1

Zwenkmoment met één zwenkmotor	39,2 mt/4,0 kNm
Zwenkmoment met twee zwenkmotoren	54,0 mt/5,5 kNm
Stempelbreedte	7,8 m
Benodigde inbouwruimte (std.)	1,33 m / 1,47 m
Kraanbreedte opgevouwen	2,51 m

E PJ125E JV1

Max. werkdruk	350 bar
Aanbevolen pompopbrengst	van 80 l/min tot 100 l/min
Ledig gewicht standaardkraan	4145 kg

F PJ080C JV2

Package-Modell

- E-HPLS
- Paltronic 50
- Radiografische besturing met LED-display
- Danfoss-ventielenblok PVG2000
- 10,5 kW oliekoeler



KP-HPK50002EM3+NL

De afgebeelde kranen zijn deels uitgerust met speciale opties. Ze komen daarom niet altijd overeen met de standaarduitvoeringen. Houdt u zich aan de landspecifieke voorschriften die gelden voor de opbouw van kranen. Maataanduidingen vrijblijvend. Technische wijzigingen, misvattingen en vertaalfouten voorbehouden.