

PALFINGER

PK 40002 EH

**DE POWER LINK LIER
BIEDT MEER BEDIENERS-
VRIENDELIJKHEID**

LIFETIME EXCELLENCE



LIFETIME EXCELLENCE

PALFINGER laadkranen overtuigen door hun superieure prestatie. Rendabiliteit en betrouwbaarheid zijn gedurende de volledige levensduur gegarandeerd. Van het vinden van oplossingen tot en met de wederverkoop.

- **Sterker oplossingsgeoriënteerd**
- **Waardevaster**
- **Rendabeler**
- **Betrouwbaarder**
- **Onderhouds-vriendelijker**
- **Milieuvriendelijker**
- **Bedieningsvriendelijker**
- **Meer toepassingen**



NIEUWE EIGENTIJDSE VORMENTAAL

- Meer efficiency in fly-jib bedrijf door DPS Plus
- Perfecte uitstraling en het hoogste waardebehoud door coating-technologie
- Extra toepassingsmogelijkheden dankzij Power Link Plus
- Meer comfort en veiligheid dankzij Soft Stop
- Meer bedrijfsuren dankzij onderhoudsarm uitschuifstelsel





EERSTEKLAS KWALITEIT IN DESIGN EN PERFORMANCE

12 Highlights



Eindloos zwenkwerk
Onbeperkte beweging

Doelmatiger bij gebruik door sneller kunnen lossen, omdat de kraan langs de kortste weg kan worden gezwenkt. De kraan werkt zo efficiënter en sneller.



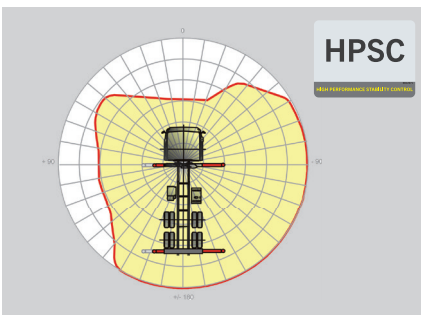
Power Link Plus
Veelzijdig inzetbaar

Met de 15 graden overstreekbare knikarm komen ze door lage deuropeningen en kunnen ook binnen gebouwen werken. Lastige kraanwerkzaamheden – zelfs onder moeilijke omstandigheden.



Onderhoudsarm uitschuifstelsel
Reduceert de onderhoudstijd

Met glijblokken vervaardigd uit synthetisch kunststof en de hoogwaardige KTL-coating vereist dit armsysteem aanzienlijk minder onderhoud door de bediener. Dit spaart tijd en geld - en ontziet het milieu.



HPSC
Maximale benutting van het werkbereik

Door de variabele positionering van de steunpoten van het High Performance Stability Control System kan het hefvermogen optimaal worden benut. Bovendien kan de kraan dankzij dit systeem ook op locaties waar weinig ruimte is, worden ingezet.



High Speed Extension
Voor doeltreffende werkzaamheden

De in serie gefabriceerde High Speed Extension verhoogd de snelheid van de uitschuif van de armsysteem. De kraan werkt aanzienlijk sneller en economischer.



Radiografische besturing
In dialoog met de gebruiker

PALFINGER radiografische besturingen zijn uitgerust met lineair en joysticks naar keuze. Bij alle EH modellen wordt de kraanmachinist via een LED-Display over verschillende bedrijfstoestanden geïnformeerd.



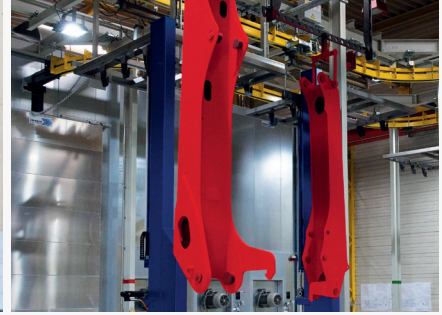
Power Link kabellier
Meer comfort met de kabellier

Kenmerkt zich door een geringe constructiehoogte en is ideaal voor toepassing in gebouwen en transport met niet samengevouwen kraanarm. En dankzij de zijdelingse kabelgeleiding van de kabellier kunnen opbouw tijden tot een minimum worden beperkt.



Functional design
Doelmatig en fraai

Robuuste kunststofafdekkingen beschermen de kraancomponenten tegen vuil en beschadiging. Betere afwerking en een verhoogd werkcomfort – een kraanleven lang.



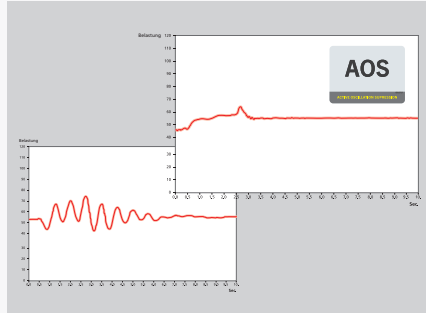
Coatingtechnologie
Oppervlaktebescherming van het hoogste niveau

De basis voor een perfecte bescherming van het oppervlak is een KTL coating. Daarna worden de componenten hetzij in de poedercoat-installatie gecoat dan wel middels een lakrobot met een twee-componenten deklak gespoten. Hoog waardebehoud en een uitstekende bescherming tegen corrosie- een heel kraanleven lang.



Slangapparatuur voor bijhorende producten
Veelzijdig en bedienvriendelijk

Met de slangapparatuur kunnen bijhorende producten heel makkelijk worden aangesloten. Het leggen van de slangapparatuur gebeurt beschermd in de troggen.



AOS
Optimale precisie en veiligheid

Het actieve trillingsdempingssysteem voorkomt 'nuttigen' wanneer er plotseling wordt afgeremd of de belasting wijzigt. De spanningspieken bij het uitschuifstelsel worden gereduceerd waardoor materiaalmoeheid en slijtage tot een minimum worden beperkt. Dat komt de wederkoopwaardeten goede!



DPS Plus
Efficiënter fly-jib-bedrijf

Veelzijdige toepassingsmogelijkheden dankzij het Dual Power System. Met dit systeem kunt u overal en altijd niet alleen met een grote reikwijdte maar ook met een zware belasting werken.



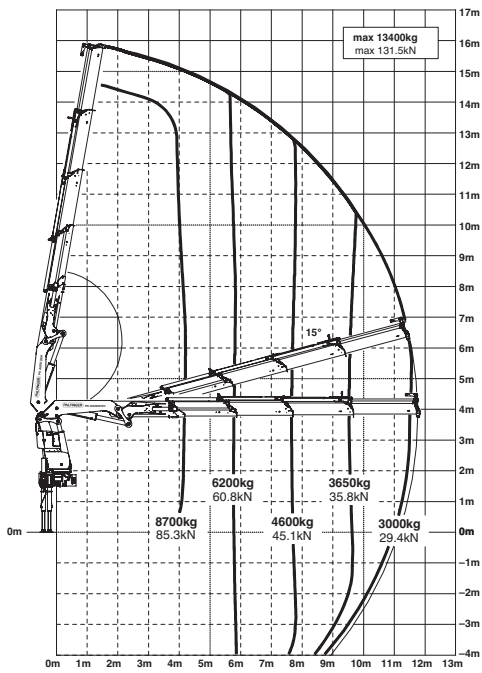
*Optioneel / landspecifieke uitrusting

PK 40002

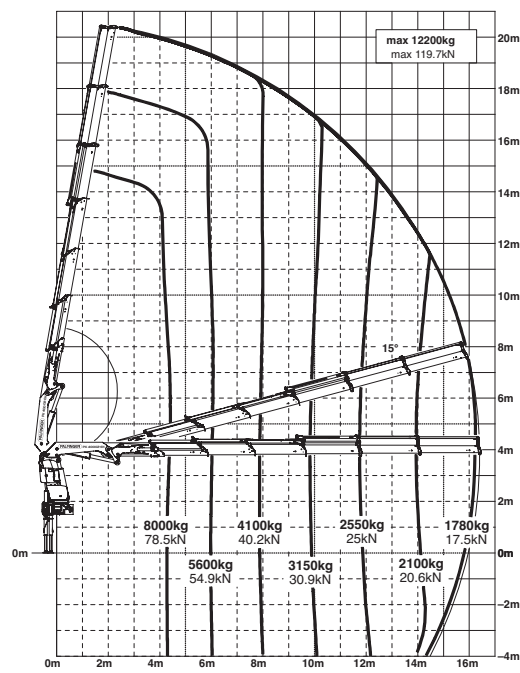
HIGH PERFORMANCE

Ideaal voor grote reikwijdtes.

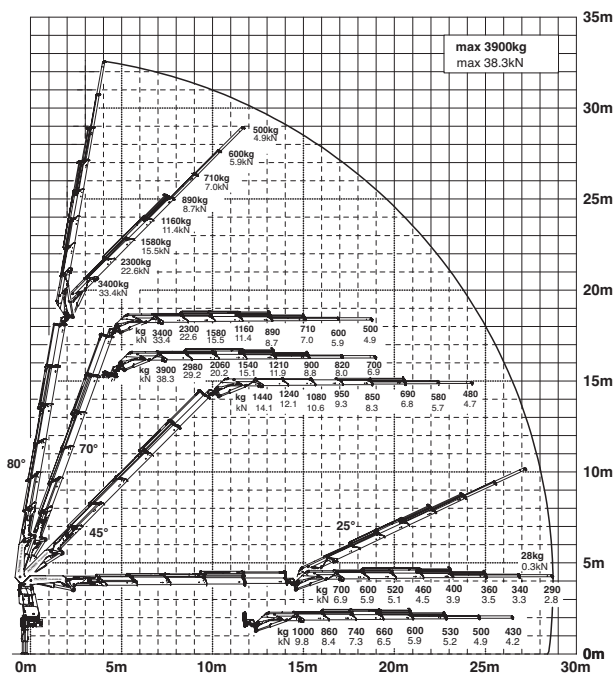
C



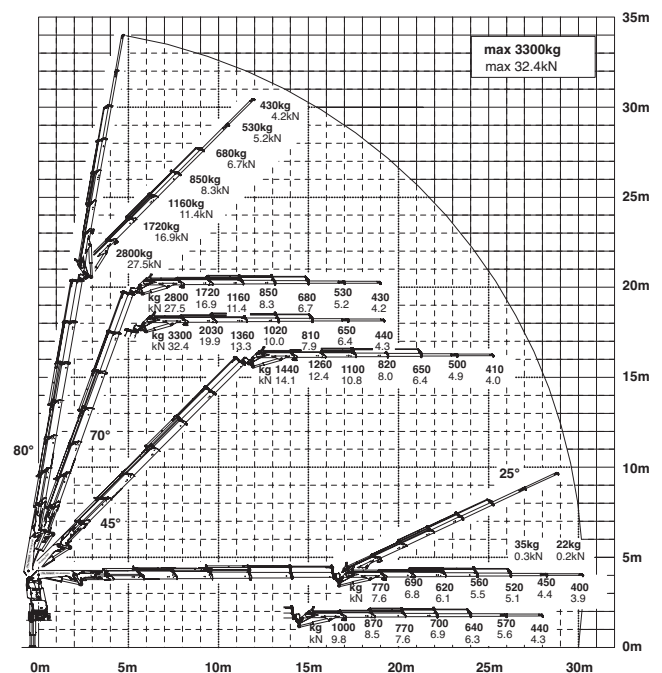
E



D PJ 125 E JV1 DPS Plus

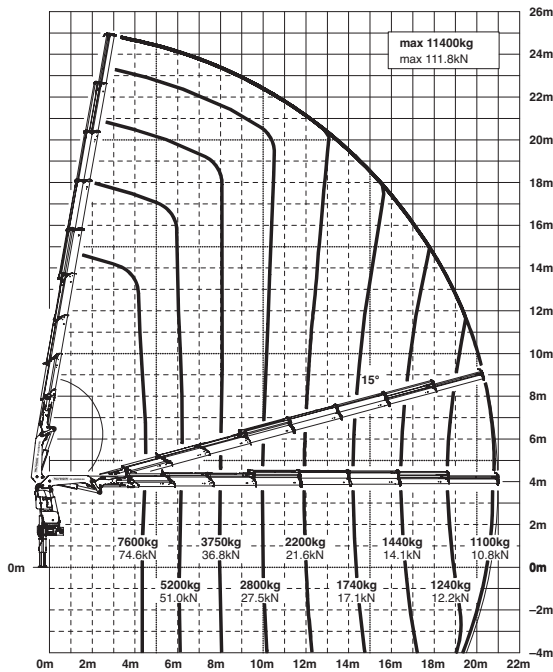


E PJ 080C JV2 DPS Plus

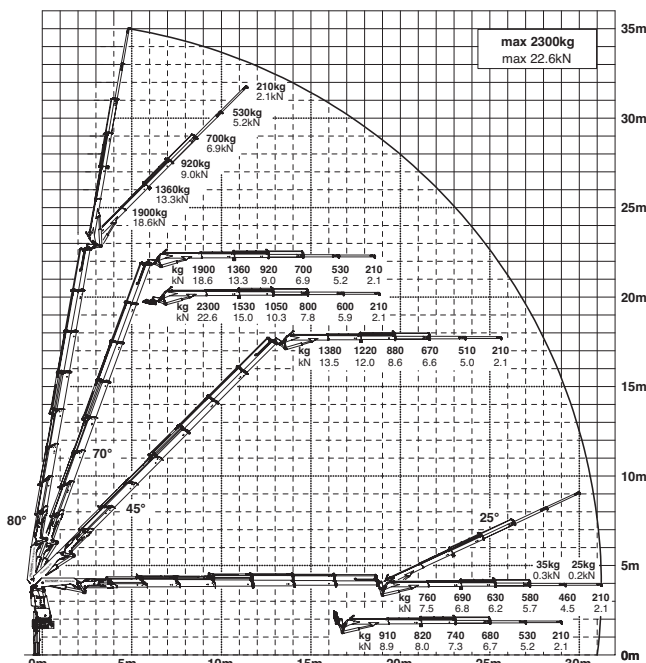


De vermelde reikwijdtes gelden voor een hoofdarresting van 20° en zijn derhalve niet de maximumwaarden.

G



F PJ 060B JV2 DPS Plus



Hefvermogen

max.	14300 kg / 140,3 kN	A
4,1 m	9300 kg / 91,2 kN	
5,8 m	6700 kg / 65,7 kN	
7,6 m	5100 kg / 50,0 kN	

max.	13900 kg / 136,4 kN	B
4,1 m	9100 kg / 89,3 kN	
5,8 m	6400 kg / 62,8 kN	
7,6 m	4850 kg / 47,6 kN	
9,5 m	3900 kg / 38,3 kN	

max.	13400 kg / 131,5 kN	C
4,2 m	8700 kg / 85,3 kN	
5,8 m	6200 kg / 60,8 kN	
7,6 m	4600 kg / 45,1 kN	
9,6 m	3650 kg / 35,8 kN	
11,6 m	3000 kg / 29,4 kN	

max.	12700 kg / 124,6 kN	D
4,3 m	8400 kg / 82,4 kN	
6,0 m	5900 kg / 57,9 kN	
7,8 m	4350 kg / 42,7 kN	
9,7 m	3400 kg / 33,4 kN	
11,7 m	2750 kg / 27,0 kN	
13,9 m	2300 kg / 22,6 kN	

max.	12200 kg / 119,7 kN	E
4,4 m	8000 kg / 78,5 kN	
6,1 m	5600 kg / 54,9 kN	
7,9 m	4100 kg / 40,2 kN	
9,8 m	3150 kg / 30,9 kN	
11,8 m	2550 kg / 25,0 kN	
14,0 m	2100 kg / 20,6 kN	
16,3 m	1780 kg / 17,5 kN	

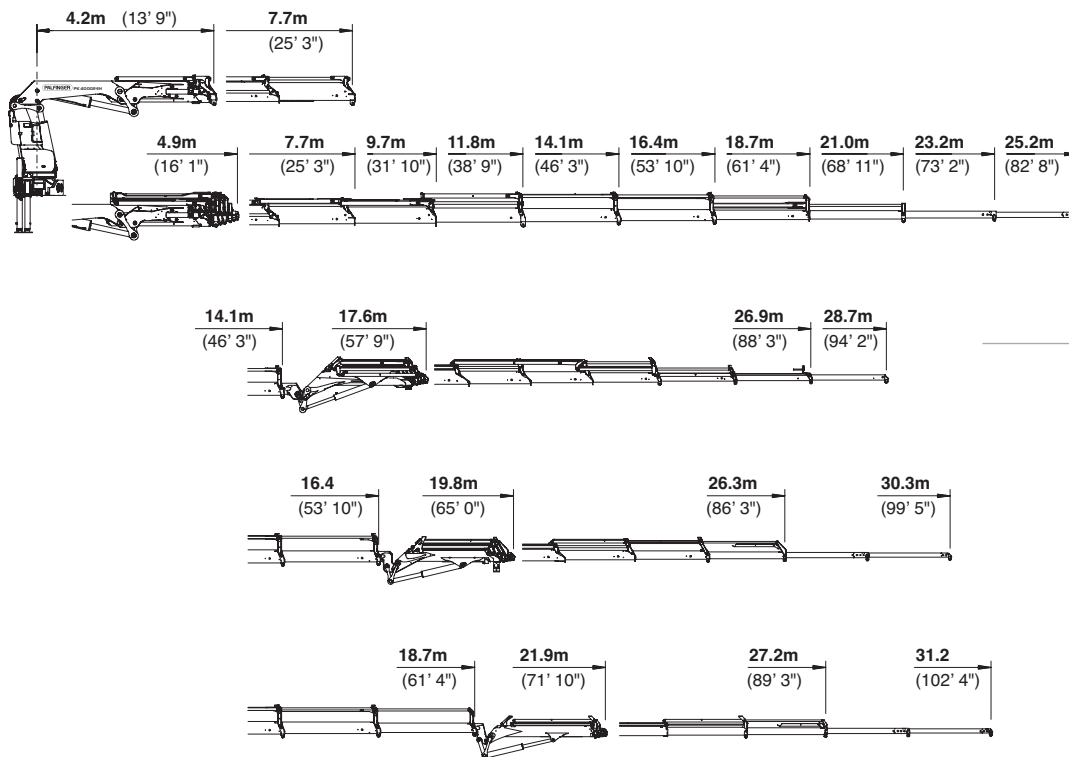
max.	11700 kg / 114,8 kN	F
4,5 m	7700 kg / 75,5 kN	
6,2 m	5400 kg / 53,0 kN	
8,0 m	3900 kg / 38,3 kN	
9,9 m	3000 kg / 29,4 kN	
11,9 m	2350 kg / 23,1 kN	
14,1 m	1900 kg / 18,6 kN	
16,4 m	1600 kg / 15,7 kN	
18,6 m	1400 kg / 13,7 kN	

max.	11400 kg / 111,8 kN	G
4,5 m	7600 kg / 74,6 kN	
6,2 m	5200 kg / 51,0 kN	
8,0 m	3750 kg / 36,8 kN	
9,9 m	2800 kg / 27,5 kN	
12,0 m	2200 kg / 21,6 kN	
14,2 m	1740 kg / 17,1 kN	
16,4 m	1440 kg / 14,1 kN	
18,6 m	1240 kg / 12,2 kN	
20,8 m	1100 kg / 10,8 kN	
23,0 m*	900 kg / 8,8 kN	
25,0 m*	600 kg / 5,9 kN	

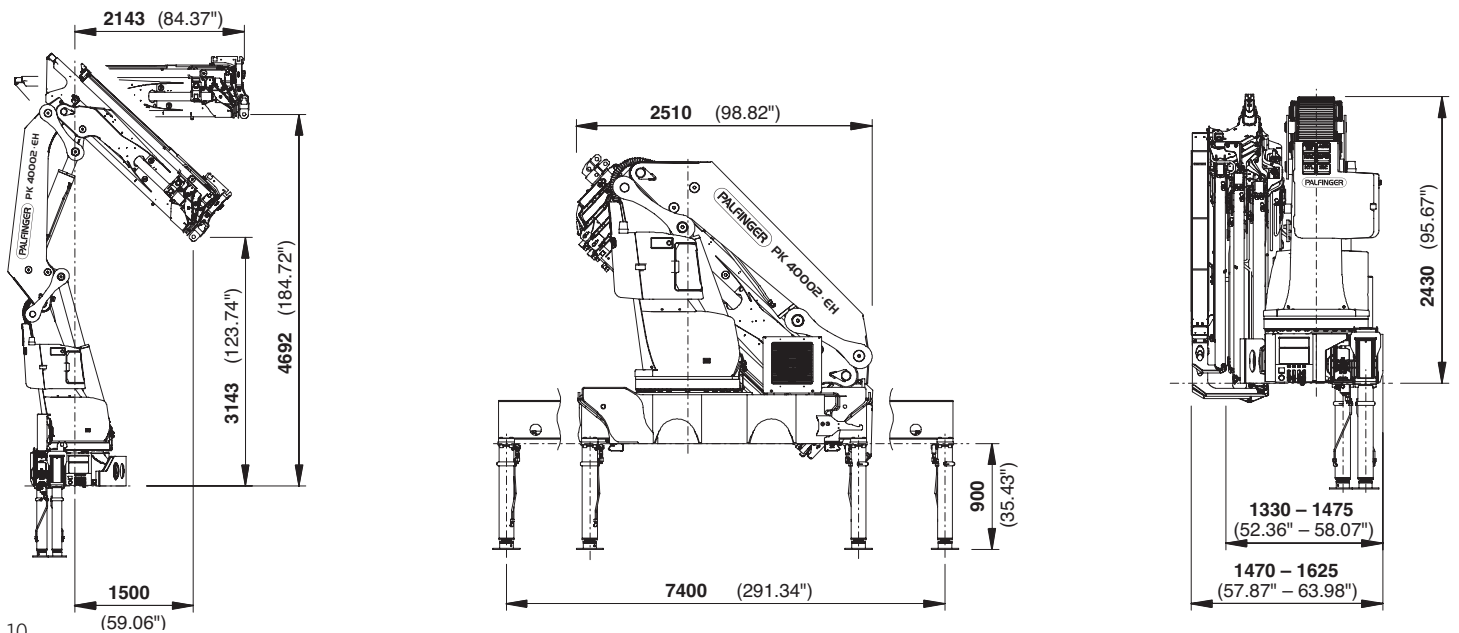
*mechanische verlenging

PERFECTE AFMETINGEN

SCHUIFARMVARIANTEN



AFMETING



Technische gegevens

EN 12999 HC1 HD4/B3

PK 40002 EH

Max. hefmoment	39,3 mt/385,5 kNm
Max. hefvermogen	14600 kg/143,2 kN
Max. hydraulische reikwijdte	21,0 m
Max. mechanische reikwijdte	25,2 m
Reikwijdte (met fly-jib)	31,2 m
Zwenkbereik	eindloos

D PJ125E JV1

Zwenkmoment met één zwenkmotor	3,8 mt/37,3 kNm
Zwenkmoment met twee zwenkmotoren	5,0 mt/49,1 kNm
Stempelbreedte	7,4 m
Benodigde inbouwruimte (min./max.)	1,33 m / 1,47 m
Kraanbreedte opgevouwen	2,51 m

E PJ080C JV2

Max. werkdruk	350 bar
Aanbevolen pompopbrengst	van 80 l/min tot 100 l/min
Ledig gewicht standaardkraan	3851 kg

F PJ060B JV2

Package-Modell

- E-HPLS
- Paltronic 50
- Radiografische afstandsbediening met LED-display
- Danfoss ventielblok PVG2000
- 10,5 kW oliekoeler



KP-HPK4002EM3+NL

De afgebeelde kranen zijn deels uitgerust met speciale opties. Ze komen daarom niet altijd overeen met de standaarduitvoeringen. Houdt u zich aan de landspecifieke voorschriften die gelden voor de opbouw van kranen. Maataanduidingen vrijblijvend. Technische wijzigingen, misvattingen en vertaalfouten voorbehouden.