

**PK 11002 | 12002 EH**

# DE COMPACTE BOUWWIJZE EN DE POWER LINK PLUS ZIJN WEZENLIJKE KENMERKEN VAN EFFICIËNTIE EN RENDABILITEIT

**LIFETIME EXCELLENCE**



# LIFETIME EXCELLENCE

PALFINGER laadkranen overtuigen door hun superieure prestatie. Rendabiliteit en betrouwbaarheid zijn gedurende de volledige levensduur gegarandeerd. Van het vinden van oplossingen tot en met de wederverkoop.

- **Sterker oplossingsgeoriënteerd**
- **Waardevaster**
- **Rendabeler**
- **Betrouwbaarder**
- **Onderhouds-vriendelijker**
- **Milieuvriendelijker**
- **Bedieningsvriendelijker**
- **Meer toepassingen**





# VEILIG EN COMFORTABEL WERKEN

- Maximum aan precisie en veiligheid door optionele AOS
- Zeer waardevast dankzij coatingtechnologie
- Maximale betrouwbaarheid door PAL 50
- Grote bedieningsvriendelijkheid dankzij optionele radiografische afstandsbediening
- Extra toepassingsmogelijkheden dankzij Power Link Plus







# EERSTEKLAS KWALITEIT IN DESIGN EN PERFORMANCE

## 12 Highlights



### Power Link Plus

Veelzijdig inzetbaar

Dankzij de 15 graden overstreekbare knikarm kunt u de kraan ook door lage deuropeningen manoeuvreren en in gebouwen werken. Lastige kraanwerkzaamheden – zelfs onder moeilijke omstandigheden.



### Onderhoudsarm uitschuifstelsel

Reduceert de onderhoudstijd

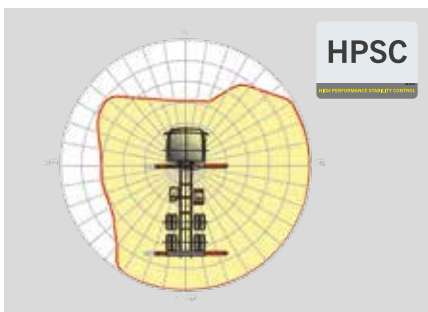
Met glijblokken vervaardigd uit synthetisch kunststof en de hoogwaardige KTL-coating vereist dit armsysteem aanzienlijk minder onderhoud door de bediener. Dit spaart tijd en geld - en ontziet het milieu.



### High Speed Extension

Voor doeltreffende werkzaamheden

De in serie gefabriceerde High Speed Extension verhoogt de snelheid van de uitschuif van de armsysteem. De kraan werkt aanzienlijk sneller en economischer.



### HPSC

Maximale benutting van het werkbereik

Door de variabele positionering van de steun-poten van het High Performance Stability Control System kan het hefvermogen optimaal worden benut. Bovendien kan de kraan dankzij dit systeem ook op locaties waar weinig ruimte is, worden ingezet.



### PAL 50

Comfort en veiligheid

Met Paltronic 50 biedt PALFINGER een control electronica voor de in serie gefabriceerde kraan. De op maat gemaakte electronica stuurt en controleert de kraan en zorgt voor meer bedienvriendelijkheid en veiligheid tijdens het werken met de kraan.



### Het bedieningsconsole

Alle informatie in een oogopslag

Alle belangrijke informatie over de kraan zijn aangegeven op de hoofdstuurstand. Via een digitale indicator worden de werkuren geteld en weergegeven. Ergonomische stuurknuppels en het optimale verlichting pakket maken veiligheid en comfort zelfs in ongunstige zichtbaarheid mogelijk.



### Coatingtechnologie

Oppervlaktebescherming van het hoogste niveau

De basis voor een perfecte bescherming van het oppervlak is een KTL coating. Daarna worden de componenten hetzij in de poedercoat-installatie gecoat dan wel middels een lakrobot met een twee-componenten deklak gespoten. Hoog waardebehoud en een uitstekende bescherming tegen corrosie- een heel kraanleven lang.



### Functional design

Doelmatig en fraai

Robuuste kunststofafdekkingen beschermen de kraancomponenten tegen vuil en beschadiging. Betere afwerking en een verhoogd werkcomfort – een kraanleven lang.



### Radiografische besturing

In dialoog met de gebruiker

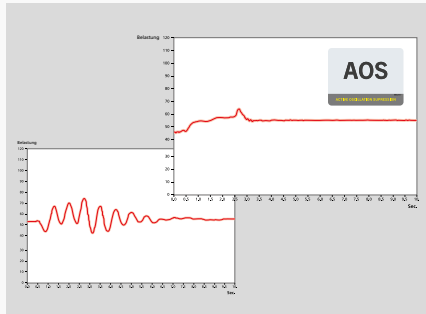
PALFINGER radiografische besturingen zijn uitgerust met lineair en joysticks naar keuze. Bij alle EH modellen wordt de kraanmachinist via een LED-Display over verschillende bedrijfstoestanden geïnformeerd.



### Slangapparatuur voor bijhorende producten

Veelzijdig en bedienvriendelijk

Met de slangapparatuur kunnen bijhorende producten heel makkelijk worden aangesloten. Het leggen van de slangapparatuur gebeurt beschermd in de troggen.



### AOS

Optimale precisie en veiligheid

Het actieve trillingsdempingssysteem voorkomt 'natrillen' wanneer er plotseling wordt afge-reemd of de belasting wijzigt. De spanningspieken bij het uitschuifstelsel worden gereduceerd waardoor materiaalmoeheid en slijtage tot een minimum worden beperkt. Dat komt de wederkoopwaarde ten goede!



### Verlichtingspakket\*

Meer veiligheid bij schemer en in het donker

LED's die het regelpaneel verlichten, vereenvoudigen het aflezen van kraanfuncties en bieden de bediener een snel totaaloverzicht tijdens het werkproces. LED-sigitaallichten aan de steencilinders betekenen meer veiligheid voor de kraandrijver en voorbijgangers.



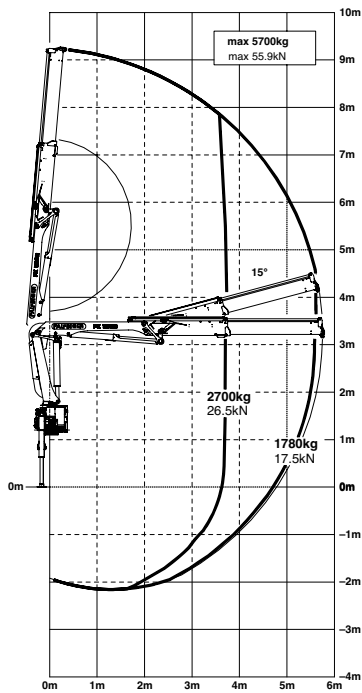
\* Optioneel / landspecifieke uitrusting

PK 11002

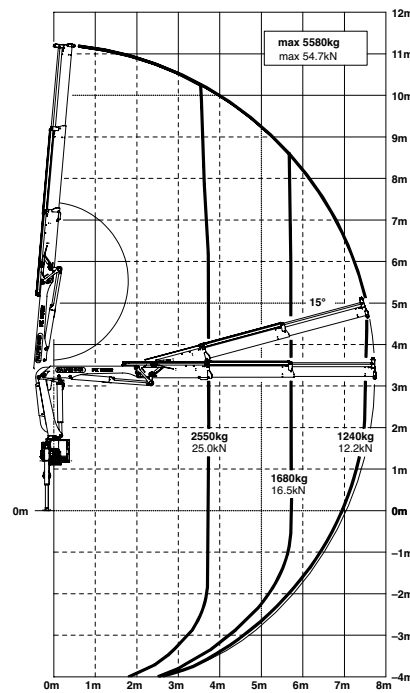
# HIGH PERFORMANCE

Superieure kraantechnologie.

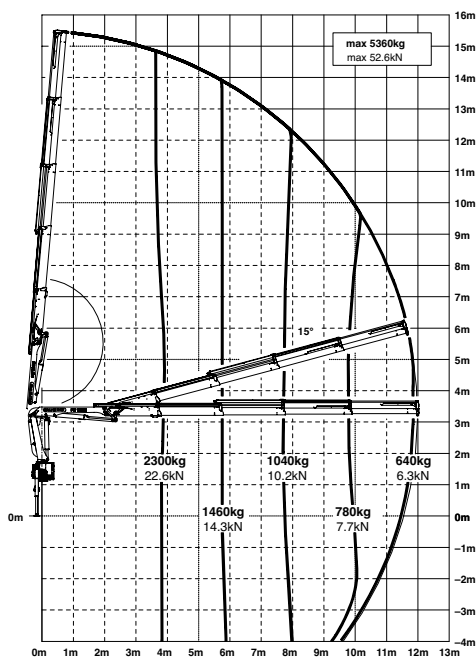
STD



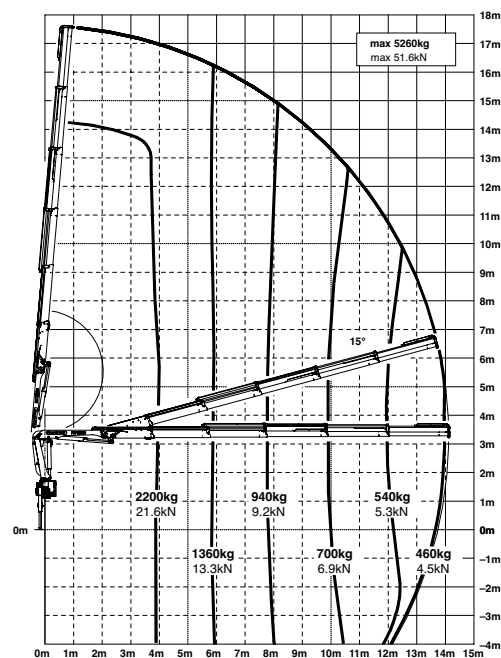
A



C



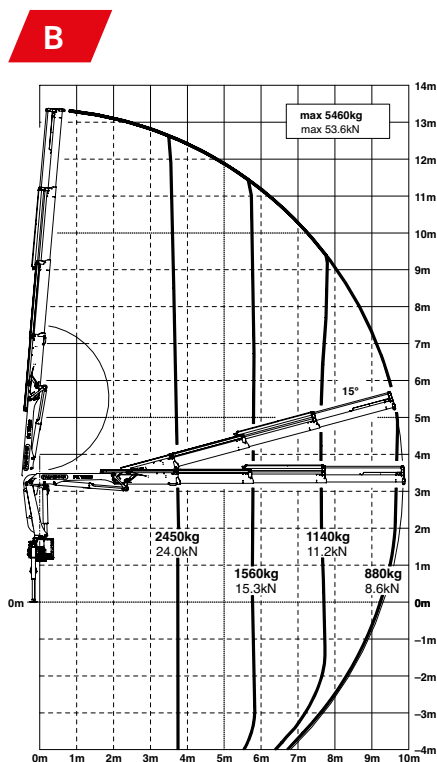
D



De vermelde reikwijdten gelden voor een hoofdarmstelling van 20° en zijn derhalve niet de maximumwaarden.



## Hefvermogen



max.	5700 kg / 55,9 kN	STD
3,7 m	2700 kg / 26,5 kN	
5,6 m	1780 kg / 17,5 kN	

max.	5580 kg / 54,7 kN	A
3,8 m	2550 kg / 25,0 kN	
5,7 m	1680 kg / 16,5 kN	
7,6 m	1240 kg / 12,2 kN	

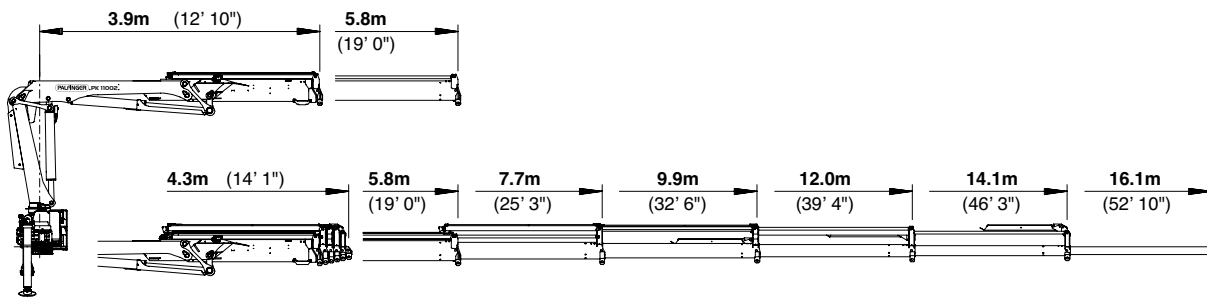
max.	5460 kg / 53,6 kN	B
3,9 m	2450 kg / 24,0 kN	
5,8 m	1560 kg / 15,3 kN	
7,7 m	1140 kg / 11,2 kN	
9,7 m	880 kg / 8,6 kN	
11,9 m*	670 kg / 6,6 kN	
13,9 m*	550 kg / 5,4 kN	

max.	5360 kg / 52,6 kN	C
3,9 m	2300 kg / 22,6 kN	
5,8 m	1460 kg / 14,3 kN	
7,7 m	1040 kg / 10,2 kN	
9,8 m	780 kg / 7,7 kN	
11,8 m	640 kg / 6,3 kN	
13,8 m*	510 kg / 5,0 kN	
15,8 m*	380 kg / 3,7 kN	

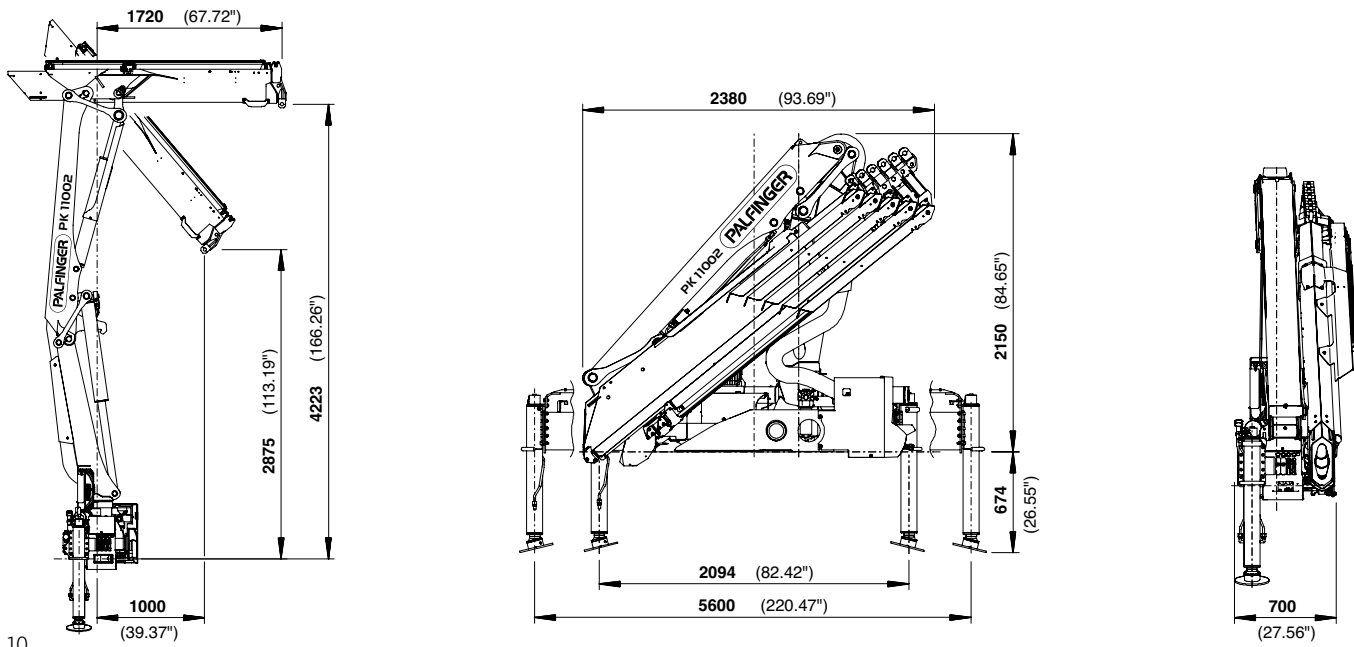
max.	5260 kg / 51,6 kN	D
4,0 m	2200 kg / 21,6 kN	
5,9 m	1360 kg / 13,3 kN	
7,8 m	940 kg / 9,2 kN	
9,9 m	700 kg / 6,9 kN	
11,9 m	540 kg / 5,3 kN	
13,9 m	460 kg / 4,5 kN	
16,0 m*	370 kg / 3,6 kN	

# PERFECTE AFMETINGEN

## SCHUIFARMVARIANTEN



## AFMETING



## Technische gegevens

### EN 12999 HC1 HD4/B3

#### PK 11002

Max. hefmoment	10,0 mt/98,1 kNm
Max. hefvermogen	5700 kg/55,9 kN
Max. hydraulische reikwijdte	14,1 m
Max. mechanische reikwijdte	16,1 m
Zwenkbereik	400°
Zwenkmoment	1,3 mt/12,7 kNm
Stempelbreedte (std./max.)	3,2 m/5,6 m
Benodigde inbouwruimte (std.)	0,70 m
Kraanbreedte opgevouwen	2,33 m
Max. werkdruk	320 bar
Aanbevolen pompopbrengst	van 30 l/min tot 45 l/min
Ledig gewicht standaardkraan	1133 kg

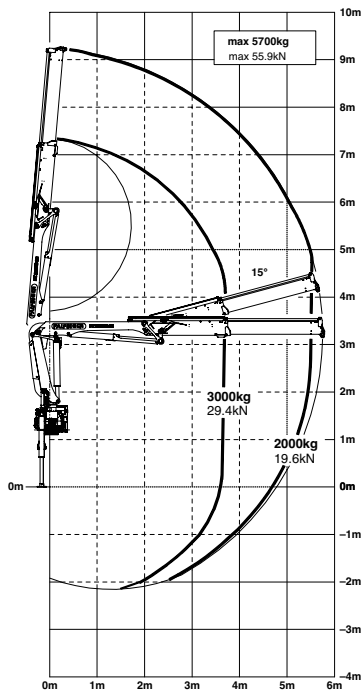


PK 12002 EH

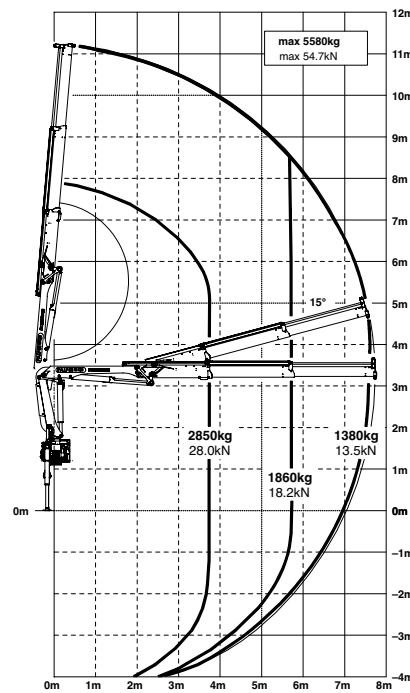
# HIGH PERFORMANCE

Bewezen bij continu gebruik.

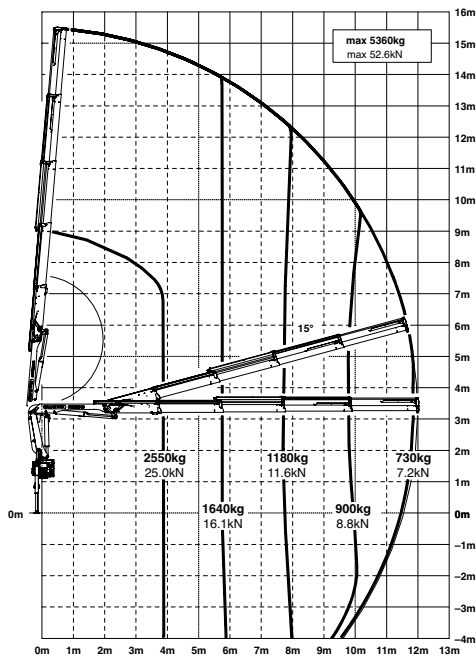
STD



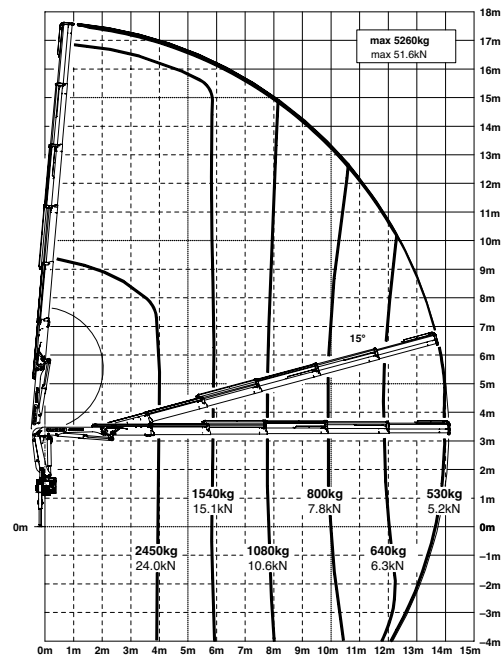
A



C



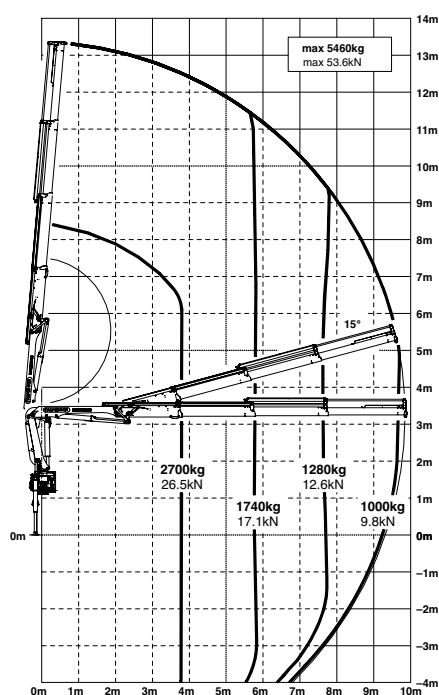
D



De vermelde reikwijdten gelden voor een hoofdarmstelling van 20° en zijn derhalve niet de maximumwaarden.

## Hefvermogen

**B**



max.	5700 kg / 55,9 kN	STD
3,7 m	3000 kg / 29,4 kN	
5,6 m	2000 kg / 19,6 kN	

max.	5580 kg / 54,7 kN	A
3,8 m	2850 kg / 28,0 kN	
5,7 m	1860 kg / 18,2 kN	
7,6 m	1380 kg / 13,5 kN	

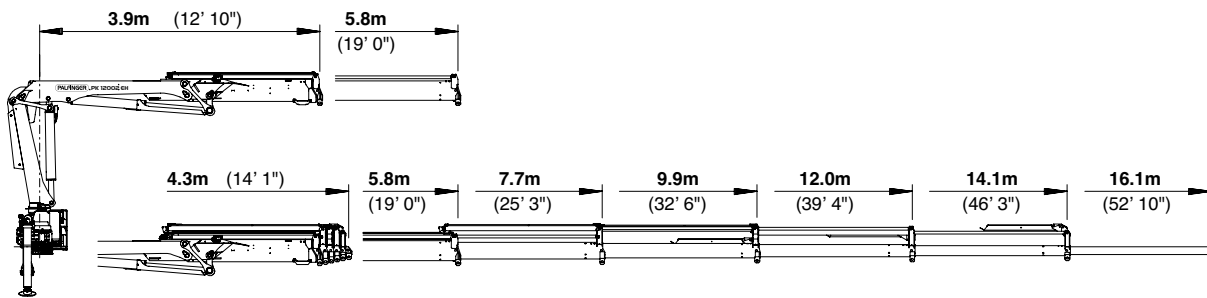
max.	5460 kg / 53,6 kN	B
3,9 m	2700 kg / 26,5 kN	
5,8 m	1740 kg / 17,1 kN	
7,7 m	1280 kg / 12,6 kN	
9,7 m	1000 kg / 9,8 kN	
11,9 m*	780 kg / 7,7 kN	
13,9 m*	630 kg / 6,2 kN	

max.	5360 kg / 52,6 kN	C
3,9 m	2550 kg / 25,0 kN	
5,8 m	1640 kg / 16,1 kN	
7,7 m	1180 kg / 11,6 kN	
9,8 m	900 kg / 8,8 kN	
11,8 m	730 kg / 7,2 kN	
13,8 m*	600 kg / 5,9 kN	
15,8 m*	380 kg / 3,7 kN	

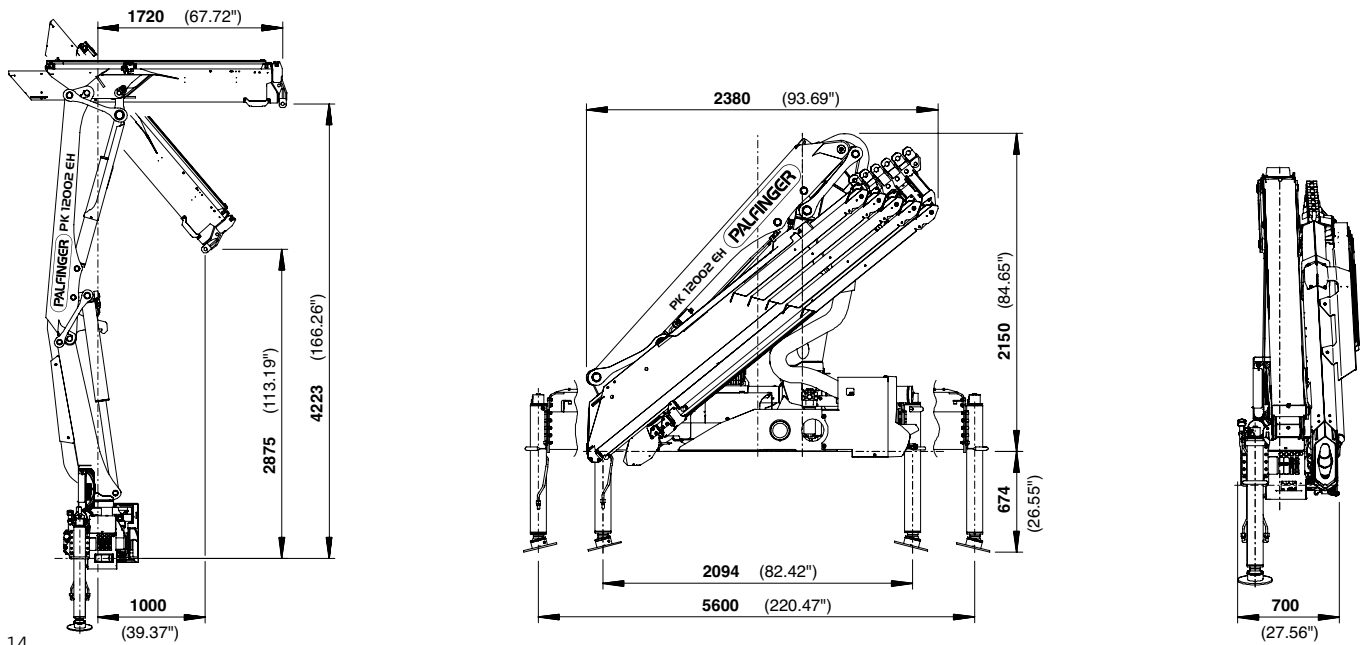
max.	5260 kg / 51,6 kN	D
4,0 m	2450 kg / 24,0 kN	
5,9 m	1540 kg / 15,1 kN	
7,8 m	1080 kg / 10,6 kN	
9,9 m	800 kg / 7,8 kN	
11,9 m	640 kg / 6,3 kN	
13,9 m	530 kg / 5,2 kN	
16,0 m*	380 kg / 3,7 kN	

# PERFECTE AFMETINGEN

## SCHUIFARMVARIANTEN



## AFMETING





## PK 12002 EH

### Technische gegevens EN 12999 HC1 HD4/B3

Max. hefmoment	11,0 mt/107,9 kNm
Max. hefvermogen	5700 kg/55,9 kN
Max. hydraulische reikwijdte	14,1 m
Max. mechanische reikwijdte	16,1 m
Zwenkbereik	400°
Zwenkmoment	1,3 mt/12,7 kNm
Stempelbreedte (std./max.)	3,2 m/5,6 m
Benodigde inbouwruimte (std.)	0,70 m
Kraanbreedte opgevouwen	2,33 m
Max. werkdruk	350 bar
Aanbevolen pompdebiet	van 45 l/min tot 60 l/min
Ledig gewicht standaardkraan	1158 kg

### Package-Model

- E-HPLS
- Paltronic 50
- Radiografische besturing met LED-display
- Danfoss-ventielenblok PVG2000
- 8,5 kW oliekoeler
- 100 l olietank



KP-H11/12002EM3+NL

De afgebeelde kranen zijn deels uitgerust met speciale opties. Ze komen daarom niet altijd overeen met de standaarduitvoeringen. Houdt u zich aan de landspecifieke voorschriften die gelden voor de opbouw van kranen. Maataanduidingen vrijblijvend. Technische wijzigingen, misvattingen en vertaalfouten voorbehouden.