

**PK 20001 | 23001 EH**

# **SINGLE LINK PLUS EN E-HPLS BIEDEN EXTRA GEBRUIKS- MOGELIJKHEDEN**

**LIFETIME EXCELLENCE**



# LIFETIME EXCELLENCE

PALFINGER laadkranen overtuigen door hun superieure prestatie. Rendabiliteit en betrouwbaarheid zijn gedurende de volledige levensduur gegarandeerd. Van het vinden van oplossingen tot en met de wederverkoop.

- **Sterker oplossingsgeoriënteerd**
- **Waardevaster**
- **Rendabeler**
- **Betrouwbaarder**
- **Onderhouds-vriendelijker**
- **Milieuvriendelijker**
- **Bedieningsvriendelijker**
- **Meer toepassingen**



# GROTERE HEFCAPACITEIT DOOR E-HPLS

- Grotere hefcapaciteit dankzij E-HPLS
- Zeer waardevast dankzij coatingtechnologie
- Maximale benutting van het werkbereik dankzij HPSC
- Meer bedrijfsuren dankzij onderhoudsarm uitschuifstelsel
- Kortere laadcycli dankzij high speed extension





# ERSTKLASSIG IN DESIGN UND PERFORMANCE

## 12 Highlights



### Single Link Plus

Veelzijdig inzetbaar

Met de 15 graden overstreekbare knikarm komen ze door lage deuropeningen en kunnen ook binnen gebouwen werken. Lastige kraanwerkzaamheden – zelfs onder moeilijke omstandigheden.



### Onderhoudsarm uitschuifstelsel

Reduceert de onderhoudstijd

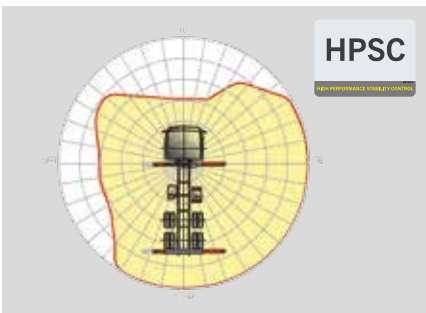
Met glijblokken vervaardigd uit synthetisch kunststof en de hoogwaardige KTL-coating vereist dit armsysteem aanzienlijk minder onderhoud door de bediener. Dit spaart tijden geld - en ontziet het milieu.



### High Speed Extension

Voor doeltreffende werkzaamheden

De in serie gefabriceerde High Speed Extension verhoogd de snelheid van de uitschuif van de armsysteem. De kraan werkt aanzienlijk sneller en economischer.



### HPSC

Maximale benutting van het werkbereik

Door de variabele positionering van de steunpoten van het High Performance Stability Control System kan het hefvermogen optimaal worden benut. Bovendien kan de kraan dankzij dit systeem ook op locaties waar weinig ruimte is, worden ingezet.



### PAL 50

Comfort en veiligheid

Met Paltronic 50 biedt PALFINGER een control electronica voor de in serie gefabriceerde kraan. De op maat gemaakte electronica stuurt en controleerd de kraan en zorgt voor meer bedienvriendelijkheid en veiligheid tijdens het werken met de kraan.



### Het bedieningsconsole

Alle informatie in een oogopslag

Alle belangrijke informatie over de kraan zijn aangegeven op de hoofdstuurstand. Via een digitale indicator worden de werkuren geteld en weergegeven. Ergonomische stuurknuppels en het optimale verlichting pakket maken veiligheid en comfort zelfs in ongunstige zichtbaarheid mogelijk.



### Coatingtechnologie

Oppervlaktebescherming van het hoogste niveau

De basis voor een perfecte bescherming van het oppervlak is een KTL coating. Daarna worden de componenten hetzij in de poedercoat-installatie gecoat dan wel middels een lakrobot met een twee-componenten deklak gespoten. Hoog waardebehoud en een uitstekende bescherming tegen corrosie- een heel kraanleven lang.



### Functional design

Doelmatig en fraai

Robuuste kunststofafdekkingen beschermen de kraancomponenten tegen vuil en beschadiging. Betere afwerking en een verhoogd werkcomfort – een kraanleven lang.



### Radiografische besturing

In dialoog met de gebruiker

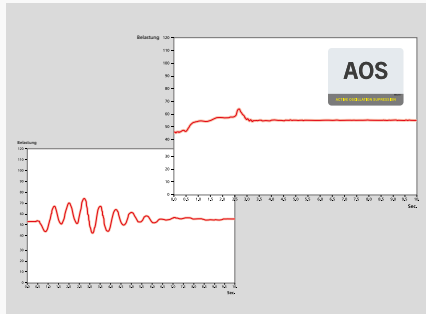
PALFINGER radiografische besturingen zijn uitgerust met lineair en joysticks naar keuze. Bij alle EH modellen wordt de kraanmachinist via een LED-Display over verschillende bedrijfstoestanden geïnformeerd.



### Slangapparatuur voor bijhorende producten

Veelzijdig en bedienvriendelijk

Met de slangapparatuur kunnen bijhorende producten heel makkelijk worden aangesloten. Het leggen van de slangapparatuur gebeurt beschermd in de troggen.



### AOS

Optimale precisie en veiligheid

Het actieve trillingsdempingssysteem voorkomt 'natrillen' wanneer er plotseling wordt afgeremd of de belasting wijzigt. De spanningspieken bij het uitschuifstelsel worden gereduceerd waardoor materiaalmoeheid en slijtage tot een minimum worden beperkt. Dat komt de wederkoopwaarde ten goede!



### Verlichtingspakket\*

Meer veiligheid bij schemer en in het donker

LED's die het regelpaneel verlichten, vereenvoudigen het aflezen van kraanfuncties en bieden de bediener een snel totaaloverzicht tijdens het werkproces. LED-sigitaallichten aan de steuncilinders betekenen meer veiligheid voor de kraandrijver en voorbijgangers.



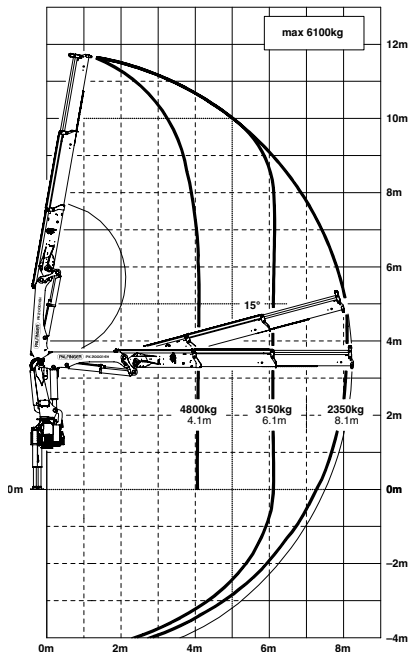
\* Optioneel / landspecifieke uitrusting

PK 20001

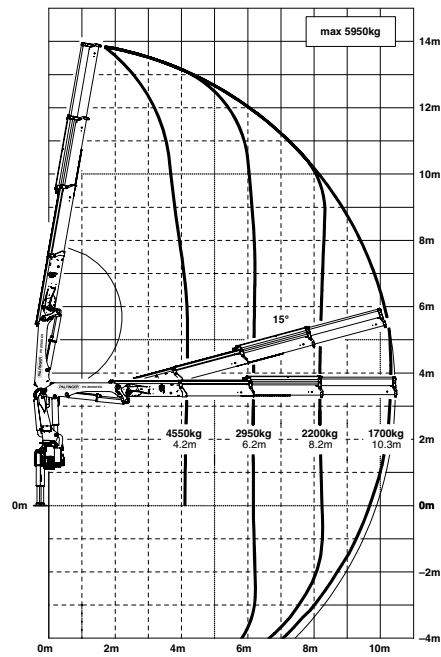
# HIGH PERFORMANCE

Wereldwijd servicenetwerk.

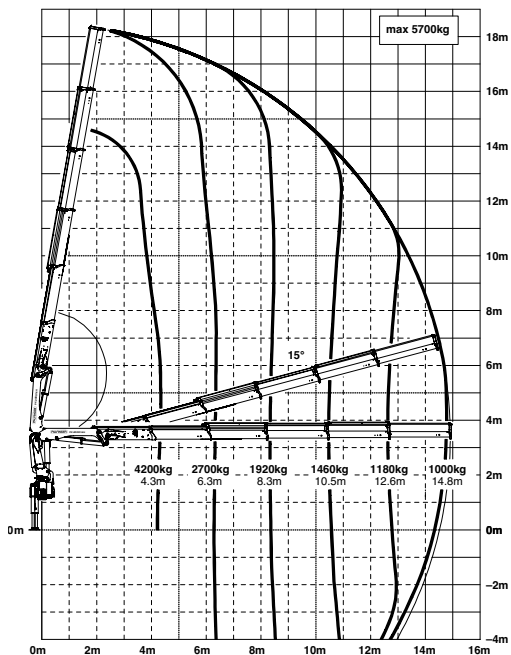
A



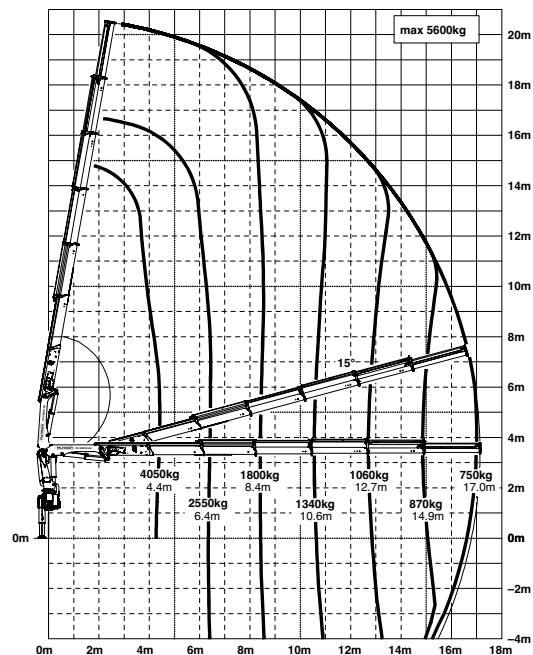
B



D



E

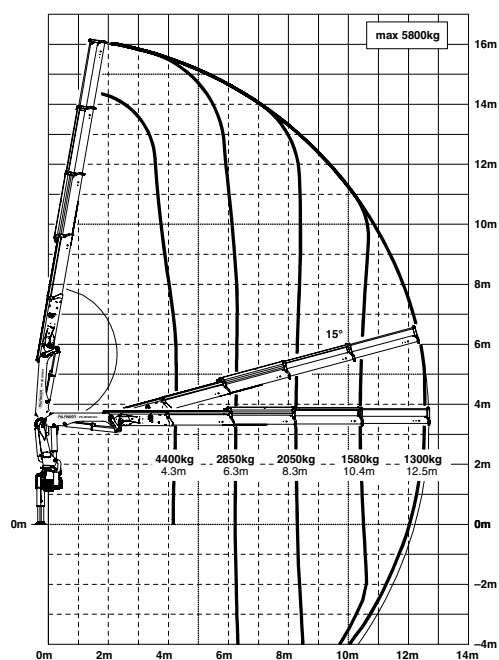


De vermelde reikwijdten gelden voor een hoofdarmstelling van 20° en zijn derhalve niet de maximumwaarden.



## Hefvermogen

C



max.	6100 kg / 59,8 kN	A
4,1 m	4800 kg / 47,1 kN	
6,1 m	3150 kg / 30,9 kN	
8,1 m	2350 kg / 23,1 kN	

max.	5950 kg / 58,4 kN	B
4,2 m	4550 kg / 44,6 kN	
6,2 m	2950 kg / 28,9 kN	
8,2 m	2200 kg / 21,6 kN	
10,3 m	1700 kg / 16,7 kN	
12,5 m*	1340 kg / 13,1 kN	
14,7 m*	1080 kg / 10,6 kN	

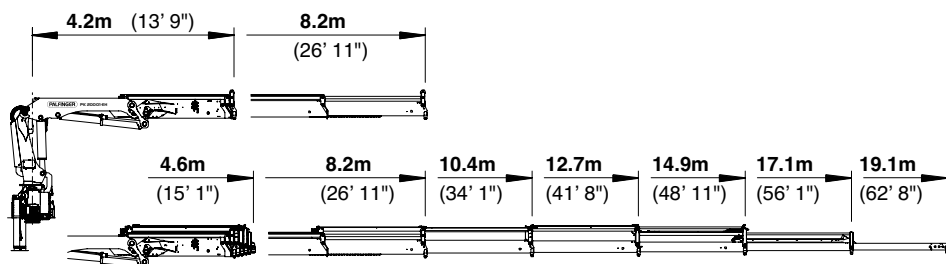
max.	5800 kg / 56,9 kN	C
4,3 m	4400 kg / 43,2 kN	
6,3 m	2850 kg / 28,0 kN	
8,3 m	2050 kg / 20,1 kN	
10,4 m	1580 kg / 15,5 kN	
12,5 m	1300 kg / 12,8 kN	
14,7 m*	1040 kg / 10,2 kN	
16,9 m*	860 kg / 8,4 kN	

max.	5700 kg / 55,9 kN	D
4,3 m	4200 kg / 41,2 kN	
6,3 m	2700 kg / 26,5 kN	
8,3 m	1920 kg / 18,8 kN	
10,5 m	1460 kg / 14,3 kN	
12,6 m	1180 kg / 11,6 kN	
14,8 m	1000 kg / 9,8 kN	
17,0 m*	820 kg / 8,0 kN	
19,0 m*	620 kg / 6,1 kN	

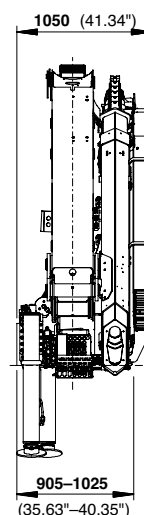
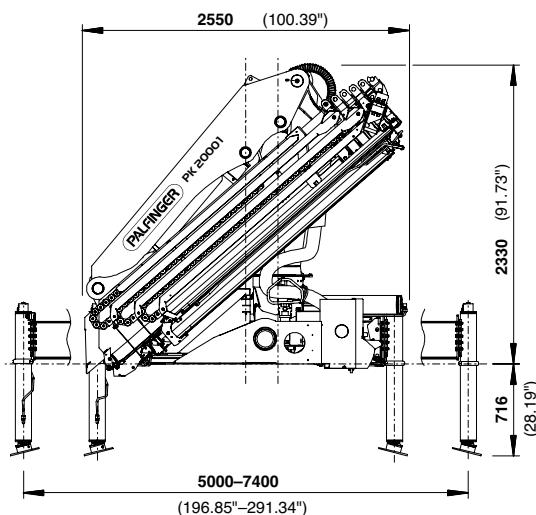
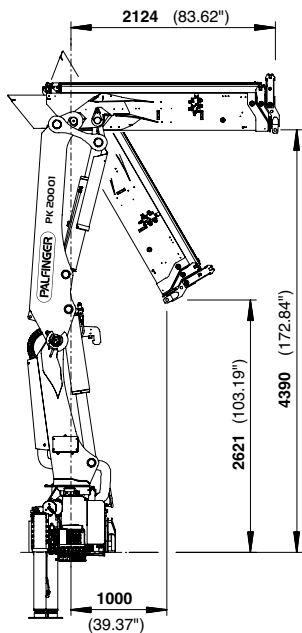
max.	5600 kg / 54,9 kN	E
4,4 m	4050 kg / 39,7 kN	
6,4 m	2550 kg / 25,0 kN	
8,4 m	1800 kg / 17,7 kN	
10,6 m	1340 kg / 13,1 kN	
12,7 m	1060 kg / 10,4 kN	
14,9 m	870 kg / 8,5 kN	
17,0 m	750 kg / 7,4 kN	
19,0 m*	620 kg / 6,1 kN	

# PERFECTE AFMETINGEN

## SCHUIFARMVARIANTEN



## AFMETING





## Technische gegevens

### EN 12999 HC1 HD4/B3



#### PK 20001

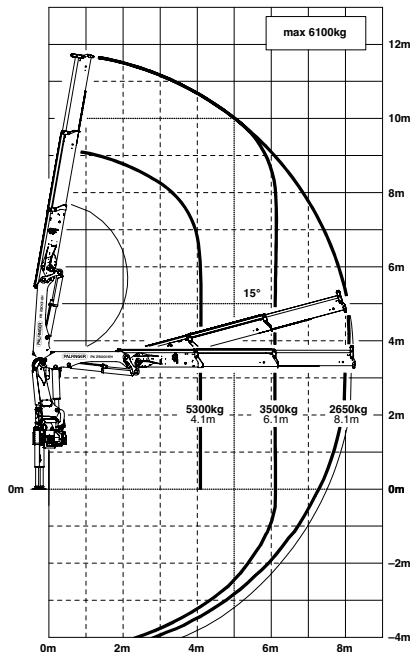
Max. hefmoment	20,0 mt/196,0 kNm
Max. hefvermogen	6100 kg/59,8 kN
Max. hydraulische reikwijdte	17,1 m
Max. mechanische reikwijdte	19,1 m
Zwenkbereik	400°
Zwenkmoment	2,3 mt/22,6 kNm
Stempelbreedte	5,0 m/7,4 m
Benodigde inbouwruimte (std.)	0,91 m
Kraanbreedte opgevouwen	2,55 m
Max. werkdruk	320 bar
Aanbevolen pompopbrengst	van 45 l/min tot 65 l/min
Ledig gewicht standaardkraan	2325 kg

PK 23001 EH

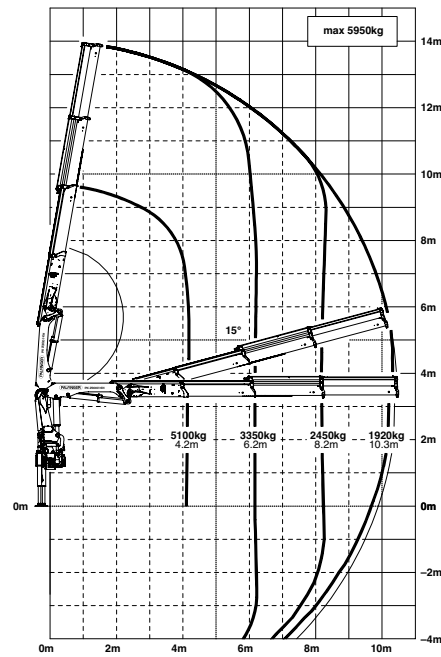
# HIGH PERFORMANCE

Uitrusting voor hoge eisen.

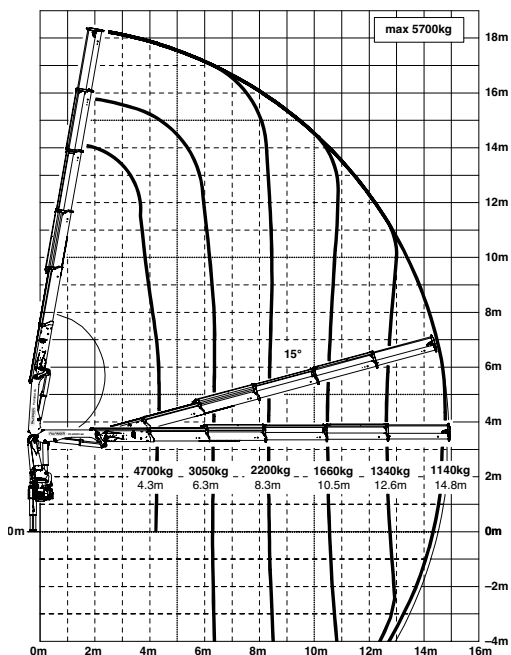
A



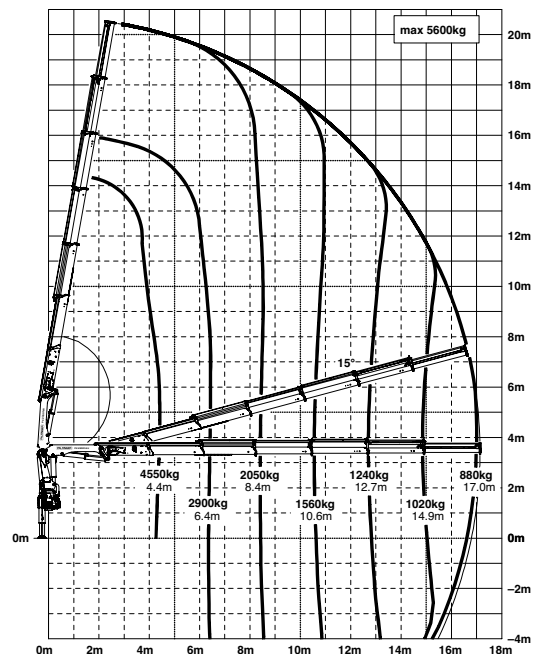
B



D



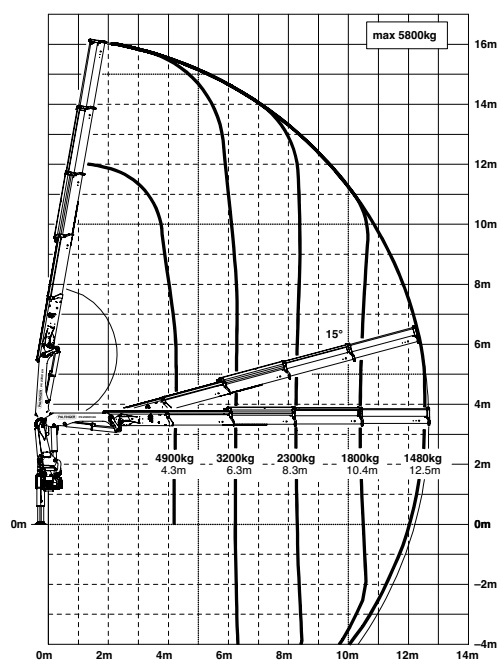
E



De vermelde reikwijdten gelden voor een hoofdarmpstelling van 20° en zijn derhalve niet de maximumwaarden.

## Hefvermogen

C



max.	6100 kg / 59,8 kN	A
4,1 m	5300 kg / 52,0 kN	
6,1 m	3500 kg / 34,3 kN	
8,1 m	2650 kg / 26,0 kN	

max.	5950 kg / 58,4 kN	B
4,2 m	5100 kg / 50,0 kN	
6,2 m	3350 kg / 32,9 kN	
8,2 m	2450 kg / 24,0 kN	
10,3 m	1920 kg / 18,8 kN	
12,5 m*	1520 kg / 14,9 kN	
14,7 m*	1240 kg / 12,2 kN	

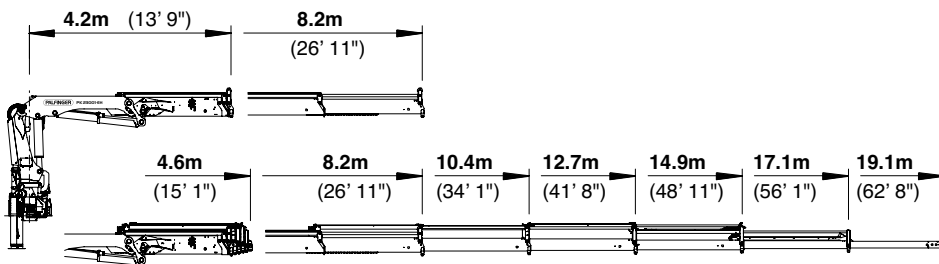
max.	5800 kg / 56,9 kN	C
4,3 m	4900 kg / 48,1 kN	
6,3 m	3200 kg / 31,4 kN	
8,3 m	2300 kg / 22,6 kN	
10,4 m	1800 kg / 17,7 kN	
12,5 m	1480 kg / 14,5 kN	
14,7 m*	1200 kg / 11,8 kN	
16,9 m*	1000 kg / 9,8 kN	

max.	5700 kg / 55,9 kN	D
4,3 m	4700 kg / 46,1 kN	
6,3 m	3050 kg / 29,9 kN	
8,3 m	2200 kg / 21,6 kN	
10,5 m	1660 kg / 16,3 kN	
12,6 m	1340 kg / 13,1 kN	
14,8 m	1140 kg / 11,2 kN	
17,0 m*	950 kg / 9,3 kN	
19,0 m*	620 kg / 6,1 kN	

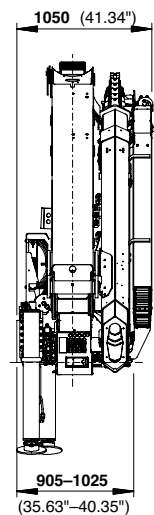
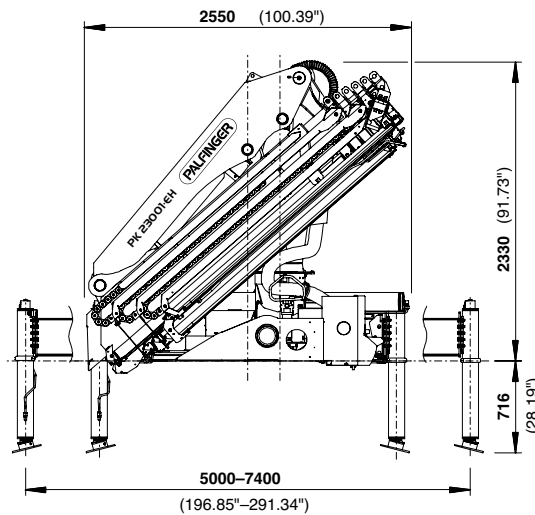
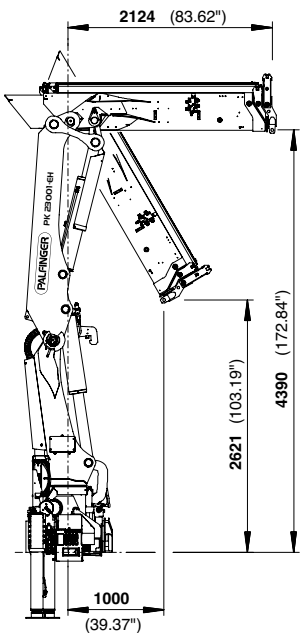
max.	5600 kg / 54,9 kN	E
4,4 m	4550 kg / 44,6 kN	
6,4 m	2900 kg / 28,4 kN	
8,4 m	2050 kg / 20,1 kN	
10,6 m	1560 kg / 15,3 kN	
12,7 m	1240 kg / 12,2 kN	
14,9 m	1020 kg / 10,0 kN	
17,0 m	880 kg / 8,6 kN	
19,0 m*	620 kg / 6,1 kN	

# PERFECTE AFMETINGEN

## SCHUIFARMVARIANTEN



## AFMETING



## PK 23001 EH

### Technische gegevens EN 12999 HC1 HD4/B3

Max. hefmoment	22,2 mt/218,0 kNm
Max. hefvermogen	6100 kg/59,8 kN
Max. hydraulische reikwijdte	17,1 m
Max. mechanische reikwijdte	19,1 m
Zwenkbereik	400°
Zwenkmoment	2,3 mt/22,6 kNm
Stempelbreedte	5,0 m/7,4 m
Benodigde inbouwruimte (std.)	0,91 m
Kraanbreedte opgevouwen	2,55 m
Max. werkdruk	350 bar
Aanbevolen pompopbrengst	van 65 l/min tot 90 l/min
Ledig gewicht standaardkraan	2325 kg

### Package-Modell

- E-HPLS
- Paltronic 50
- Radiografische besturing met LED-display
- Danfoss-ventielenblok PVG2000
- 8,5 kW oliekoeler
- 200 l olietank



KP-H20/23001EM2+NL

De afgebeelde kranen zijn deels uitgerust met speciale opties. Ze komen daarom niet altijd overeen met de standaarduitvoeringen. Houdt u zich aan de landspecifieke voorschriften die gelden voor de opbouw van kranen. Maataanduidingen vrijblijvend. Technische wijzigingen, misvattingen en vertaalfouten voorbehouden.