

PC SERIE

COMPACTE LICHTGE- WICHTEN TUSSEN EEN EN VIER METER TON

LIFETIME EXCELLENCE

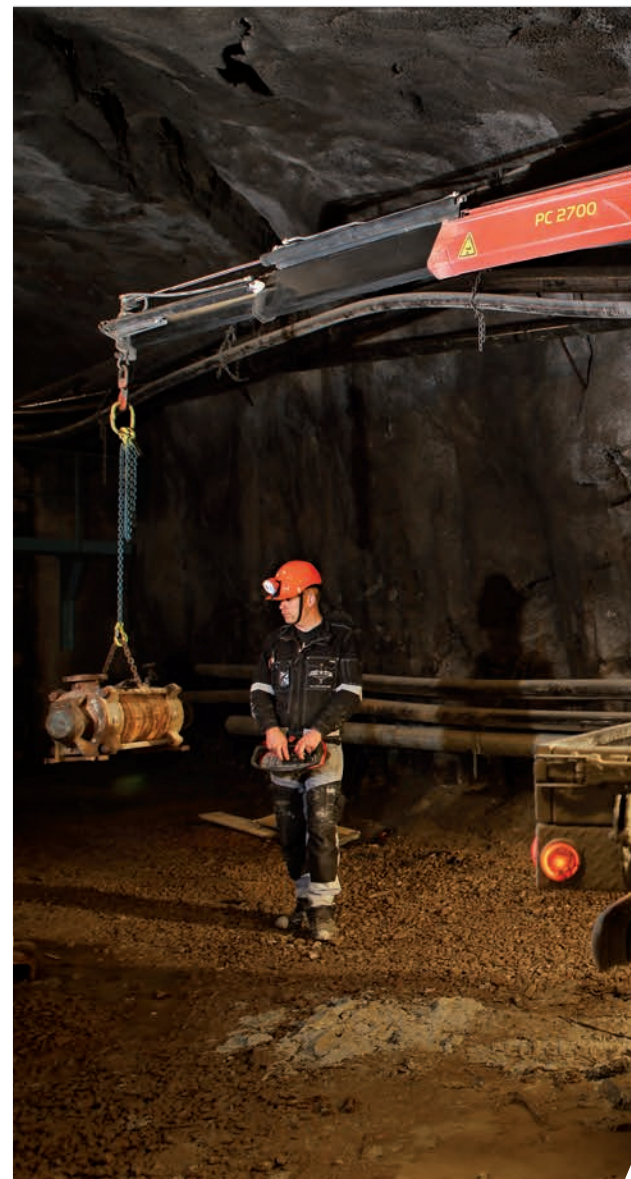


LIFETIME EXCELLENCE

Palfinger laadkranen overtuigen door hun superieure prestatie. Rendabiliteit en betrouwbaarheid zijn gedurende de volledige levensduur gegarandeerd. Van het vinden van oplossingen tot en met de wederverkoop.

- **Sterker oplossings-georiënteerd**
- **Waardevaster**
- **Rendabeler**
- **Betrouwbaarder**
- **Onderhoudsvriendelijker**
- **Milieuvriendelijker**
- **Bedieningsvriendelijker**
- **Meer toepassingen**

Kijk voor meer informatie op: www.palfinger.com/thebrand



- Zeer waardevast dankzij coatingtechnologie
- Perfecte bescherming door interne oliedoorvoering in de cilinder
- Door lasthoudventielen wordt het zakken van de kraanarm voorkomen
- Uitgebreidere toepassingsmogelijkheden dankzij radiografische afstandsbediening en lier



MET DE MODERNSTE KRAANTECHNIEK UITGERUST. DE KLEINE KRAANSERIE ZET NIEUWE MAATSTAVEN.

12 Highlights



Zwenkwerk

Grote prestatie op een kleine ruimte

Doelmatiger gebruik door lichte en onderhoudsvriendelijke wormoverbrenging. Daardoor kan de kraan heel precies gezwenkt worden.



Bedieningspaneel

In dialoog met de operator

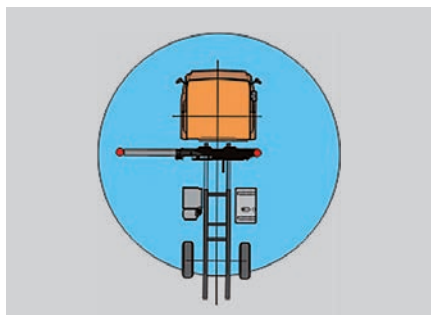
Het bedieningspaneel is individueel positioneerbaar en beschermt het hydraulische regelblok tegen beschadiging. In de CE-uitvoering zijn de PC 2700 en de PC 3800 met een schakelpaneel aan beide zijden uitgerust.



Interne oliedoorvoer

Perfekte bescherming door compacte bouwwijze

De interne oliedoorvoering maakt een compacte bouwwijze van het uitschuifstelsel mogelijk en garandeert een perfecte bescherming tegen beschadiging.



Stabiliteitscontrole

Eenvoudig en veilig

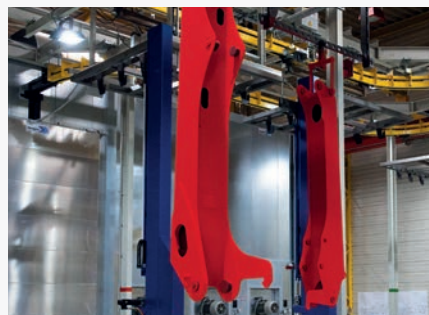
In de CE-uitvoering zijn de PC 2700 en de PC 3800 met een stabiliteitscontrole uitgevoerd. Een veilig kraanbedrijf is alleen bij volledig uitgevouwen kraan met horizontale arm en steunen mogelijk.



Hydraulische beveiligingsinrichting tegen overbelasting

Ingebouwde veiligheidsfunctie

In de CE-uitvoering zijn de PC 2700 en de PC 3800 met een hydraulische beveiligingsinrichting tegen overbelasting uitgerust. Bij het bereiken van de lastgrenzen worden alle bewegingen die tot een verdere verhoging van het lastmoment kunnen leiden, geblokkeerd.



Coatingtechnologie

Oppervlaktebescherming van het hoogste niveau

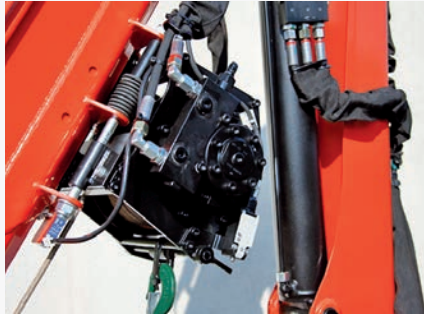
De basis voor een perfecte bescherming van het oppervlak is een KTL coating. Daarna worden de componenten hetzij in de poedercoat-installatie gecoat dan wel middels een lakrobot met een twee-componenten deklak gespoten. Hoog waardebehoud en een uitstekende bescherming tegen corrosie - een heel kraanleven lang.



Radiobesturing

Ergonomische éénhandbediening

Voor de kleinste kranen van PALFINGER zijn bij ons optioneel afstandsbedieningen verkrijgbaar. Ergonomisch, robuust en voordelig. Regelklep en ontvanger worden beschermd in een metalen behuizing ingebouwd.



Kabellier

De perfecte aanvulling

De gebruiksmogelijkheden van een PC kraan worden door een kabellier enorm uitgebreid. Deze beschikt over een hefcapaciteit van max. 800 kg. Daarmee is de lier bijzonder geschikt voor kleine kranen. Bovendien kan hij worden uitgerust met een uitschuifstop en een eindschakelaar.



Aggregaten

Met 1,5kW of 3,0kW vermogen

Speciaal ontworpen voor de kranen van de PC-bouwsérie zijn de aggregaten in 12V of 24V uitvoering leverbaar. Ze zijn beschermd in een robuuste behuizing geïnstalleerd en gemakkelijk te onderhouden.



Steunen BS 008

Voor PC 1500 en PC 2700

Deze steun is ontworpen om bij een gering eigen gewicht voor een optimale stabiliteit te zorgen. Bovendien is voor deze steunen al een stabiliteitscontrole voor de PC 2700 in CE-versie verkrijgbaar.



Steunen BS 009

Voor PC 1500 en PC 2700

Voor een grote stabiliteit, ook bij kleine voertuigen. Het gebruik van de meest uiteenlopende steuncilinders maakt een ideale aanpassing van de steun aan het voertuig mogelijk.



Steunen BS 010

Voor PC 3800

Deze steun met dubbele dwarsliggers kan afhankelijk van de opbouwsituatie zonder arm of met een of met twee gieken geleverd worden.

PC 1500

COMPACT

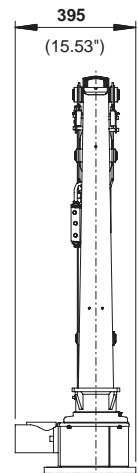
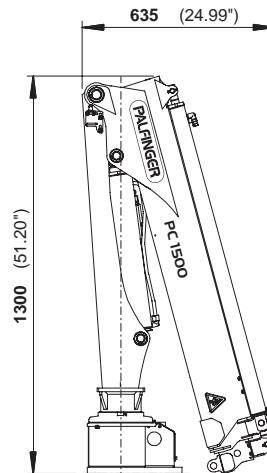
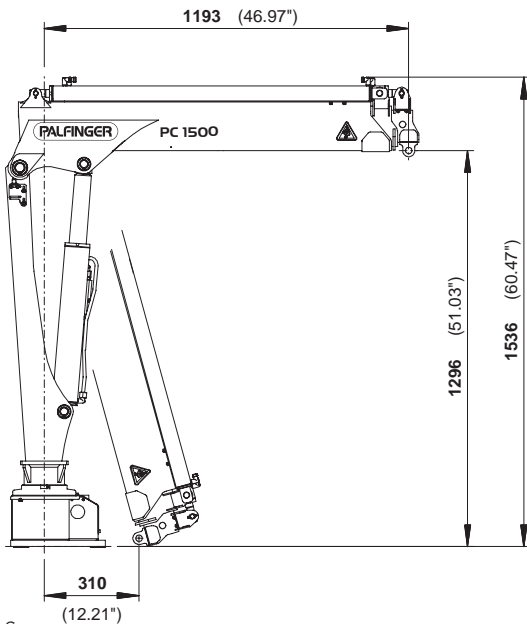
SCHUIFARMVARIANTEN



m	1.2	2.1	3.1	4.2
kg max.	990	630	440	270

AV1

AFMETINGEN



Technische gegevens

EN 12999 H1-B2

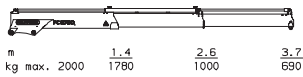
Max. hefmoment	1,4 mt/13,6 kNm
Max. hefcapaciteit	990 kg/9,7 kN
Max. hydraulische reikwijdte	3,1 m
Max. mechanische reikwijdte	4,2 m
Zwenkbereik	325°
Zwenkmoment	0,20 mt/2,0 kNm
Noodzakelijke ruimte voor montage (std.)	0,40 m
Kraanbreedte opgevouwen	0,64 m
Max. bedrijfsdruk	200 bar
Aanbevolen slagvolume van de pomp	6 l/min
Eigen gewicht (std.)	164 kg



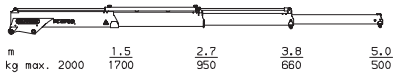
PC 2700

COMPACT

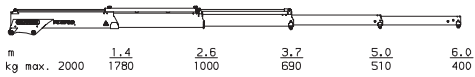
SCHUIFARMVARIANTEN



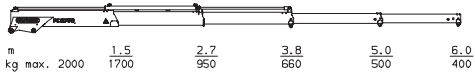
A



B

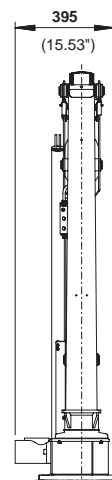
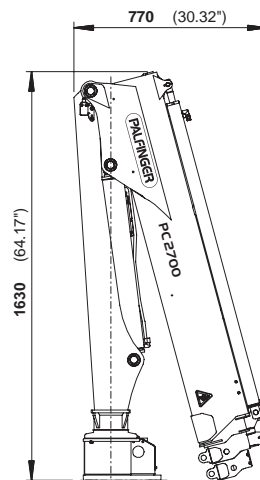
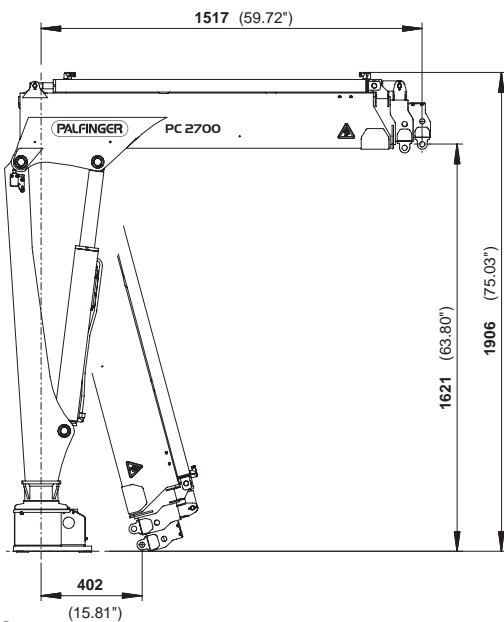


Non-CE – A V2



Non-CE – B V1

AFMETINGEN



Technische gegevens

EN 12999 H1-B2

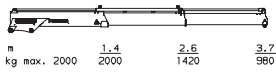
Max. hefmoment	2,6 mt/25,8 kNm
Max. hefcapaciteit	2000 kg/19,6 kN
Max. hydraulische reikwijdte	5,0 m
Max. mechanische reikwijdte	6,0 m
Zwenkbereik	325°
Zwenkmoment	0,31 mt/3,0 kNm
Noodzakelijke ruimte voor montage (std.)	0,40 m
Kraanbreedte opgevouwen	0,77 m
Max. bedrijfsdruk	200 bar
Aanbevolen slagvolume van de pomp	9 l/min
Eigen gewicht (std.)	207 kg



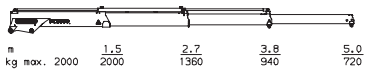
PC 3800

COMPACT

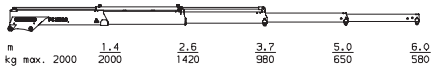
SCHUIFARMVARIANTEN



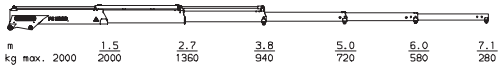
A



B

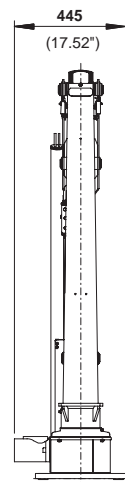
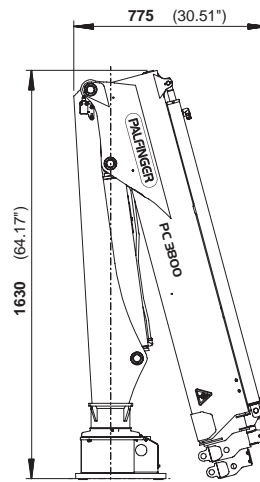
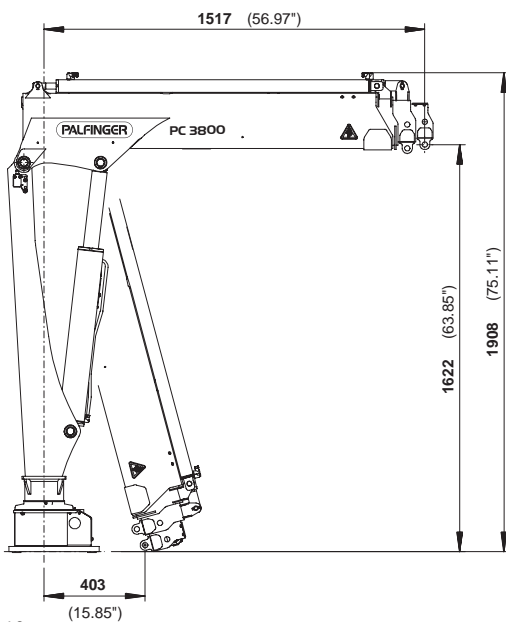


Non-CE – A V2



Non-CE – B V1

AFMETINGEN



Technische gegevens

EN 12999 H1-B2

Max. hefmoment	3,7 mt/36,5 kNm
Max. hefcapaciteit	2000 kg/19,6 kN
Max. hydraulische reikwijdte	5,0 m
Max. mechanische reikwijdte	7,1 m
Zwenkbereik	325°
Zwenkmoment	0,38 mt/3,7 kNm
Noodzakelijke ruimte voor montage (std.)	0,45 m
Kraanbreedte opgevouwen	0,77 m
Max. bedrijfsdruk	200 bar
Aanbevolen slagvolume van de pomp	12 l/min
Eigen gewicht (std.)	238 kg





KP-HPKPCRANGEM2+NL

De afgebeelde kranen zijn deels uitgerust met speciale opties. Ze komen daarom niet altijd overeen met de standaarduitvoeringen. Houdt u zich aan de landspecifieke voorschriften die gelden voor de opbouw van kranen. Maataanduidingen vrijblijvend. Technische wijzigingen, misvattingen en vertaalfouten voorbehouden.