

PK 165.002 TEC 7

**LICHTE CONSTRUCTIE
ONTMOET HIGHTECHBE-
STURINGSSYSTEMEN**

LIFETIME EXCELLENCE



LIFETIME EXCELLENCE

PALFINGER laadkranen overtuigen door hun superieure prestatie. Rendabiliteit en betrouwbaarheid zijn gedurende de volledige levensduur gegarandeerd. Van het vinden van oplossingen tot en met de wederverkoop.

- **Sterker oplossingsgeoriënteerd**
- **Waardevaster**
- **Rendabeler**
- **Betrouwbaarder**
- **Onderhouds-vriendelijker**
- **Milieuvriendelijker**
- **Bedieningsvriendelijker**
- **Meer toepassingen**



PERFECTE WERKEENHEID

- Totaal gewicht van het voertuig minder dan 32 t bij volledige uitrusting
- Hoge mobiliteit door de opbouw op standaard trucks
- Zeer stijf en licht armsysteem door P-profiel
- Hydraulische hijshoogte met fly-jib van ongeveer 40 meter
- Extra toepassingsmogelijkheden dankzij Power Link Plus
- Meer efficiency in fly-jib bedrijf door DPS Plus en DPS-C
- Maximale benutting van het werkbereik dankzij uitgebreide HPSC
- Meer comfort en veiligheid dankzij Soft Stop





UITMUNTEND IN DESIGN EN PERFORMANCE

15 Highlights



Eindloos zwenkwerk
Onbepaalde beweging

Doelmatiger bij gebruik door sneller kunnen lossen, omdat de kraan langs de kortste weg kan worden gezwenkt. De kraan werkt zo efficiënter en sneller.



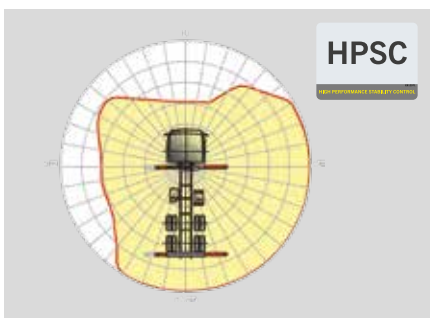
Power Link Plus
Veelzijdig inzetbaar

Met de 15 graden overstreekbare knikarm komen ze door lage deuropeningen en kunnen ook binnen gebouwen werken. Lastige kraanwerkzaamheden – zelfs onder moeilijke omstandigheden.



Uitschuifstelsel
Optimale stabiliteit ook bij hoge reikwijdte

Door het gebruik van hoogvast fijnkorrelig staal in combinatie met een nieuw schuifprofiel wordt een verhoging van de stijfheid bereikt bij een gelijktijdige gewichtsvermindering.



HPSC
Maximale benutting van het werkbereik

Door de variabele positionering van de steunpoten van het High Performance Stability Control System kan het hefvermogen optimaal worden benut. Bovendien kan de kraan dankzij dit systeem ook op locaties waar weinig ruimte is, worden ingezet.



S-HPLS
Meer hefcapaciteit als het erop aankomt

Eén van de belangrijkste functies van de PALTRONIC is het S-HPLS. Een volautomatisch systeem voor het vergroten van de hefcapaciteit. Afhankelijk van de behoefte kan de hefcapaciteit en de snelheid van de kraan continu worden aangepast.



PALcom P7
In dialoog met de gebruiker

De nieuwe Palcom P7 wordt gekenmerkt door een modern ergonomisch design. De centraal geplaatste draaiknop „PALdrive“ en een intuïtieve menugeleiding met een groot kleurendisplay maken een eenvoudige en veilige bediening mogelijk.



Kabellier

Uitgebreide gebruiksmogelijkheden

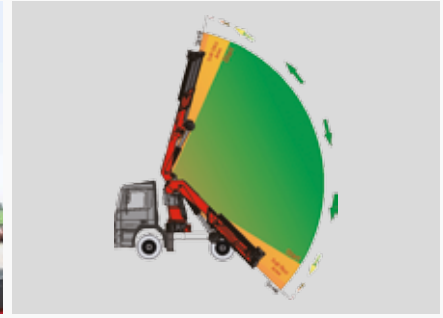
Naar keuze staan een lier van 4,5 ton aan de knikarm en een lier van 3,5 ton aan de hoofdarms ter beschikking. De lieren worden gekenmerkt door een hoge hijscapaciteit.



Functional design

Doelmatig en fraai

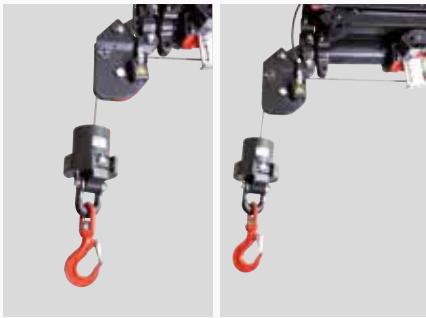
Robuuste kunststofafdekkingen beschermen de kraancomponenten tegen vuil en beschadiging. Betere afwerking en een verhoogd werkcomfort – een kraanleven lang.



Soft Stop functie

Meer comfort en zekerheid

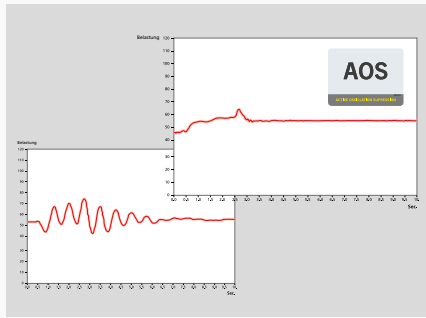
De Soft Stop functie is een elektronische eindpositedemping. Deze zorgt dat alle kraanbewegingen zachtjes worden afgeremd voordat de eindaanslag wordt bereikt. Schokachtige bewegingen en schokken van de last kunnen zo worden voorkomen. De kraan werkt vloeiender en kan eenvoudiger worden bediend.



SRC

Meer comfort bij het werken met de kabellier

SRC (Synchronised Rope Control) houdt de afstand van het kinnebakblok tot mantelblok steeds constant. Een voordeel dat vooral merkbaar is in het comfort van de kraanmachinist, maar waardoor ook de effectiviteit van de inzet aanzienlijk wordt verhoogd.



AOS

Optimale precisie en veiligheid

Het actieve trillingsdempingssysteem voorkomt 'natrillen' wanneer er plotseling wordt afgeremd of de belasting wijzigt. De spanningspieken bij het uitschuifstelsel worden gereduceerd waardoor materiaalmoeheid en slijtage tot een minimum worden beperkt. Dat komt de wederverkoopwaarde ten goede!



DPS PLUS / DPS-C

Effizienter Fly-Jib-Betrieb

Veelzijdige toepassingsmogelijkheden dankzij het Dual Power System. Met dit systeem kunt u overal en altijd niet alleen met een grote reikwijdte maar ook met een zware belasting werken.



Werkkorf

Een maximum aan functionaliteit

Door de werkkorf kunnen meer werkzaamheden door de kraan uitgevoerd worden zoals installatie- en onderhoudswerk.



P-FOLD

Perfect uitgerust met tiptoetsbediening

Dankzij het nieuwe hulpsysteem kan de bediener heel gemakkelijk uitbouwen en samenvouwen. De opbouwtijd wordt daardoor tot een minimum beperkt.



Opbouwconcept

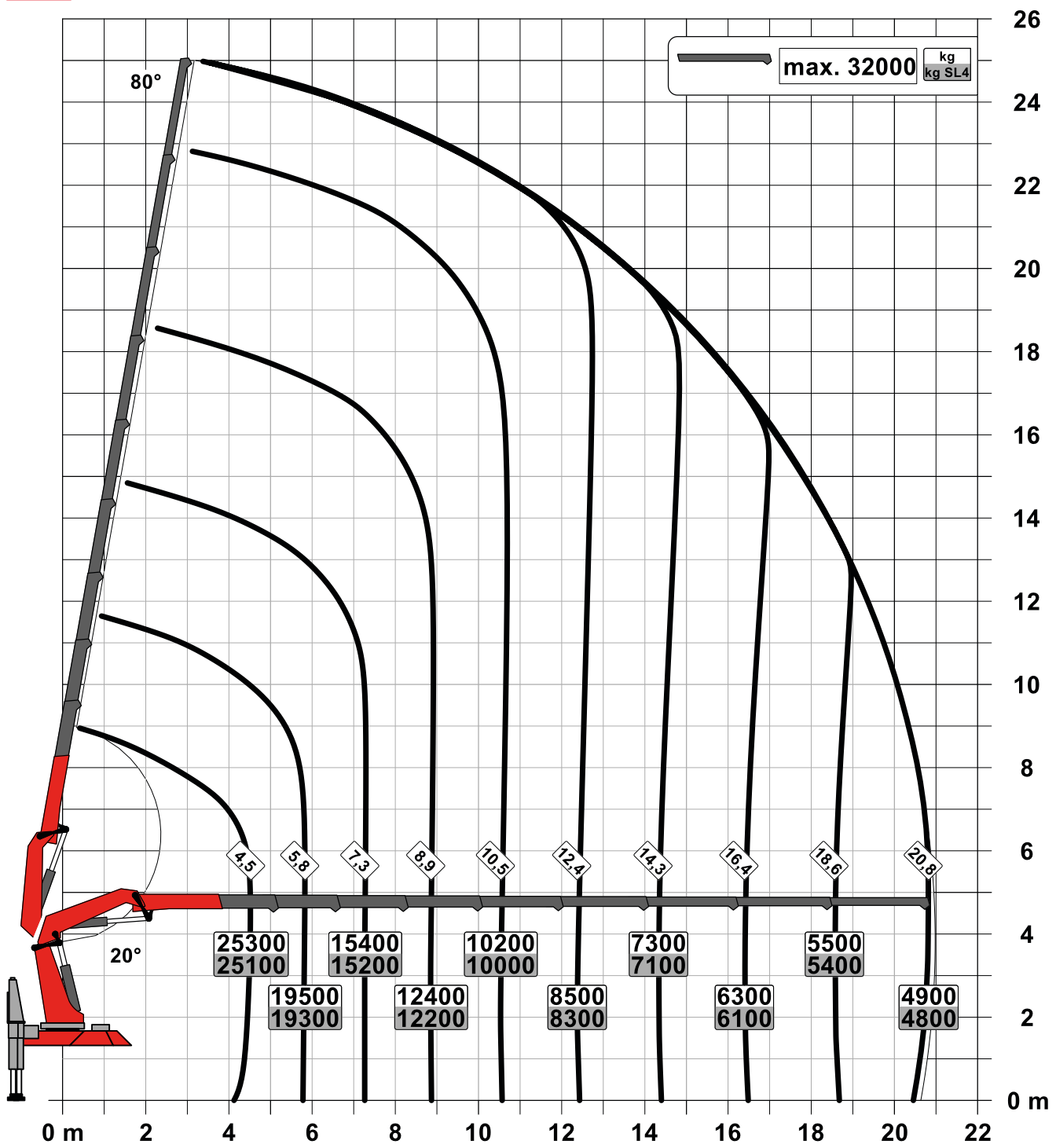
Alles uit één unit

PALFINGER biedt haar klanten via het Mounting Competence Center een complete oplossing af fabriek aan. Hiermee wordt de opbouw gestandaardiseerd en geoptimaliseerd op een conventionele 4-assige of zelfs 5-assige vrachtwagen.



* Optioneel / landspecifieke uitrusting

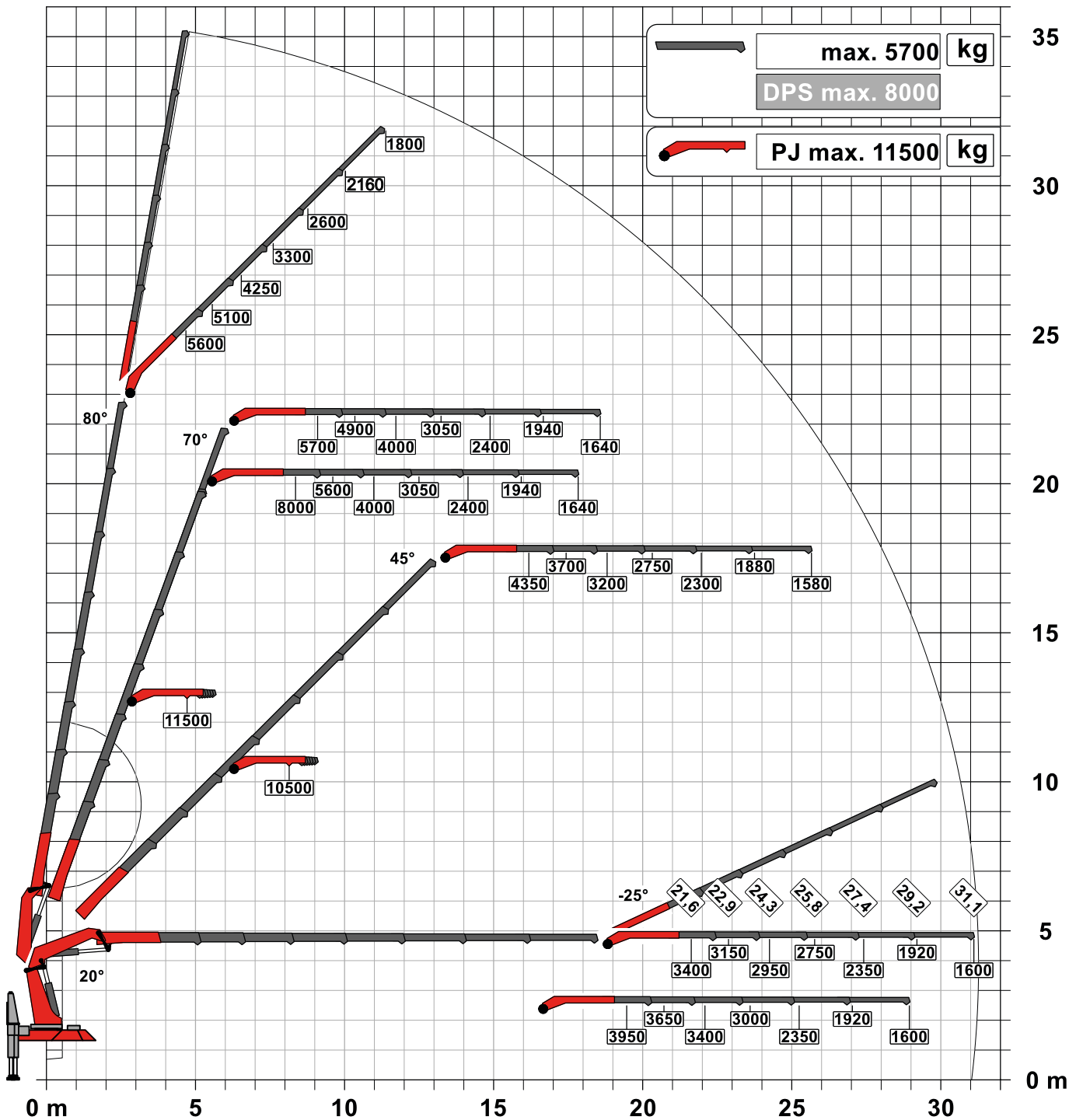
H



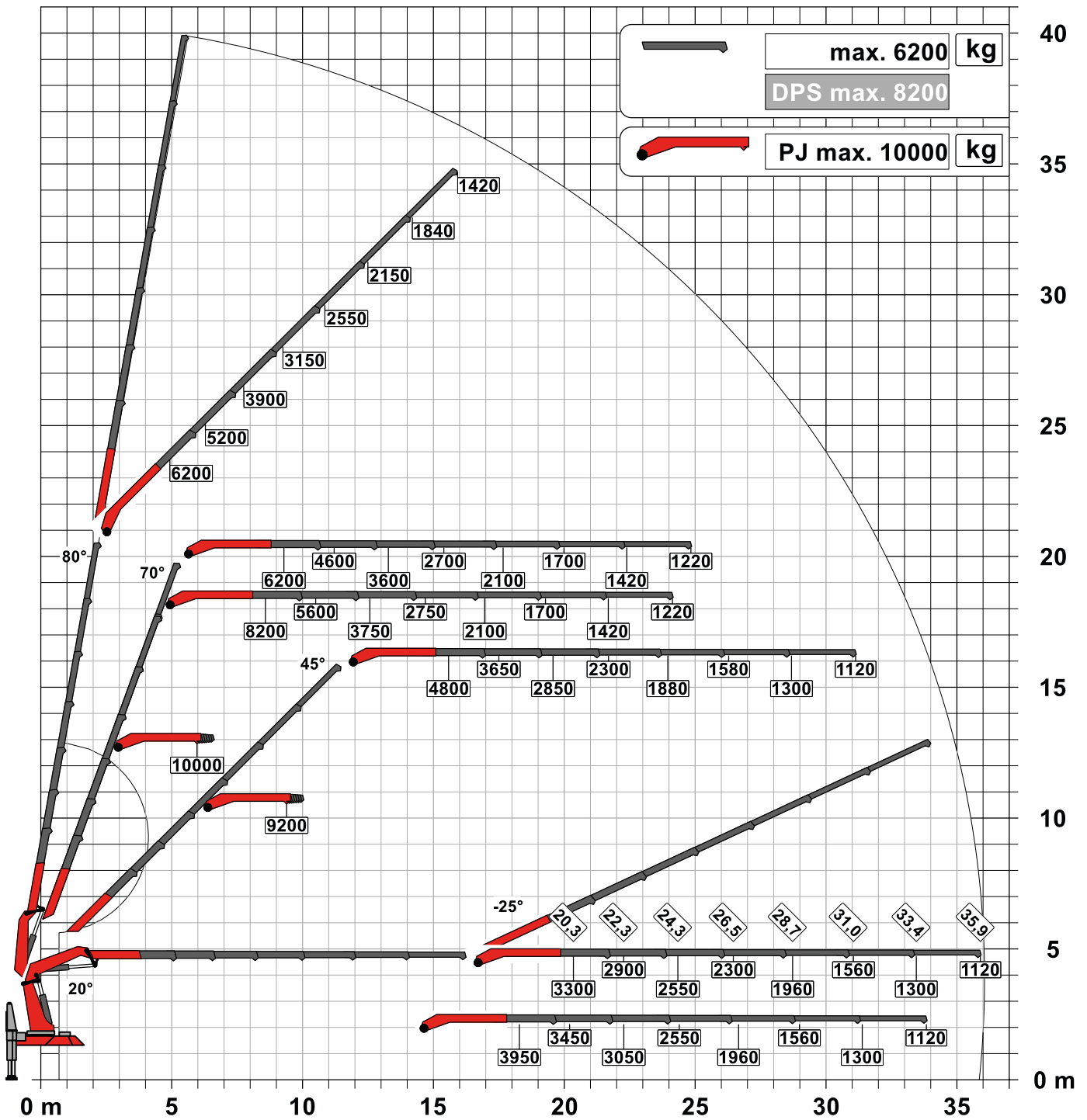
PK 165.002 TEC 7

HIGH PERFORMANCE

G PJ 240 E DPS-C



F PJ 300L F DPS-C



DIMENSIONS PARFAITES

Technische gegevens EN 12999 HC1 HD5/S1

Max. hefmoment	124,8 mt/1224,3 kNm
Max. hefvermogen	32000 kg/313,9 kN
Max. hydraulische reikwijdte	21,0 m
Reikwijdte (met fly-jib)	36,1 m
Zwenkbereik	eindloos
Zwenkmoment	12,0 mt/117,8 kNm
Stempelbreedte	10,0 m
Kraanbreedte opgevouwen	2,55 m
Max. werkdruk	385 bar
Aanbevolen pompopbrengst	2 x 120 l/min
Ledig gewicht: (HYA C R4X)	11610 kg

TEC 7

- Power Link Plus
- Paltronic
- S-HPLS
- PALcom P7
- Soft Stop
- Optioneel:
 - DPS-C
 - HPSC Plus
 - P-Fold
 - PJ 240 or PJ 300
 - Kabellier 3,5t / 4,5t

TOTAAL GEWICHT VAN HET VOERTUIG minder dan 32 t bij volledige uitrusting





OPBOUW-OPTIES (MCC)



Functie en design frontwand

Onze diep gebouwde laadbakken worden uitgerust met een functionele frontwand met een optisch aantrekkelijk design. Functies: geïntegreerde transportbox over de hele breedte van het voertuig, ophangbeugels voor aanslagmiddelen met aluminium slijtbak. Geïntegreerde, sterke LED-werkverlichting voor het verlichten van het laadvlak en de zijdelingse actieradius aan het voertuig.



Voorpoten

Om de maximale performance van het voertuig te bereiken, kan een voorpoot worden gemonteerd. Indien nodig ook met inbegrip van de nodige chassisversterking. De voorpootafdekking wordt aan het front van de betreffende truck precies aan de vorm ervan aangepast.



Werktuig- en opbergboxen

Te beginnen met een speciaal ontworpen rollobox met uittrekbare lade, die op de laadvloer wordt gemonteerd, kunnen in alle tussenruimtes op het voertuig boxen worden geplaatst. Daardoor wordt maximale opslagruimte gerealiseerd.



Opbergboxen extra stempeling

Op de armen van de extra stempeling kunnen opbergboxen worden gemonteerd. In de boxen kan het kettinghangwerk optimaal worden opgeborgen. Bij ingeschoven armen verdwijnen de boxen onder de laadvloeropbouw met optimaal gebruik van de plaats. Bij uitgeschoven armen kunnen de aanslagmiddelen direct met de lasthaak van de kraan ergonomisch uit de box worden genomen. Dit vermindert de opbouwtijd bij de kraanwerkzaamheden.



Extra verlichting

Om de omgeving van het voertuig en het stempelingsgebied rond het voertuig optimaal te verlichten, kan eventueel een moderne LED-nummerplaat-, omgevings- en werkverlichting worden gebouwd. Dit verhoogt niet alleen de optische kwaliteit van het voertuig, maar verbetert ook de werkveiligheid bij slecht of weinig licht.



Laadvloer

Op basis van een gestandaardiseerd platform worden verschillende laadvloervarianten opgebouwd. De uitvoering van de front-, achter- en zijwanden wordt aan de gewenste variant aangepast. Speciale uitvoeringen zoals bijv. een hydraulisch schuifbaar achterdeel zijn mogelijk. De stalen onderdelen van de laadvloerconstructie worden KTL (elektrostatische dompellak) gecoat en geschilderd in de kleur van de klant.





KP-165002TEC7M3+NL

De afgebeelde kranen zijn deels uitgerust met speciale opties. Ze komen daarom niet altijd overeen met de standaarduitvoeringen. Houdt u zich aan de landspecifieke voorschriften die gelden voor de opbouw van kranen. Maataanduidingen vrijblijvend. Technische wijzigingen, misvattingen en vertaalfouten voorbehouden.